

**Accompagner
la performance
durable et globale
des entreprises**



Rapport de transparence 2021/2022

EDITO

Nouveaux projets, nouveaux défis, nouveaux enjeux... l'exercice 2021/2022 marque un tournant pour Baker Tilly en France

En développant notre offre de services, en étendant notre maillage territorial, en adoptant pleinement la marque du réseau international, notre entreprise conforte cette année sa présence et ses expertises, assoit sa notoriété et ses ambitions et consolide ses engagements auprès de ses 30 000 clients.

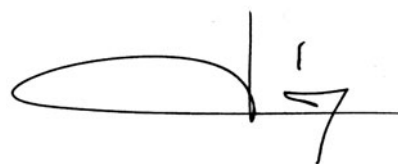
La réalisation de ces projets, nous la devons, bien sûr, aux 1 800 collaborateurs et 103 associés du réseau, auxquels je tiens à exprimer toute ma reconnaissance. Car l'entreprise grandit, nos métiers changent. Nous mettons, depuis plusieurs années déjà, tout en œuvre pour accompagner ces transformations, en encourageant l'ensemble de nos équipes à oser, en leur permettant d'exprimer leurs talents, d'évoluer.

Cet engagement, nous y tenons, à l'instar de la relation de confiance et de proximité qui nous lie à l'ensemble de nos parties prenantes depuis la création de l'entreprise ; autant de valeurs que nous partageons en France, comme à l'international et que nous mettons également en œuvre pour nourrir notre projet social.

Car si nous souhaitons accompagner les entreprises vers une performance durable et globale, c'est cette dernière qui guide à présent l'ensemble de nos activités. En nous engageant nous-même dans une démarche de triple empreinte, nous relevons un nouveau défi : celui d'intégrer à nos comptes et à notre stratégie les enjeux sociétaux et environnementaux ; l'occasion de construire notre réseau avec ces nouveaux paradigmes, et ce, quelles que soient les missions qui nous sont confiées.

Œuvrer à un modèle plus vertueux ne nous détourne pas de notre priorité : qu'il s'agisse d'audit, de conseil, d'expertise comptable, sociale ou juridique, la satisfaction de nos clients est essentielle et reste invariablement notre fierté.

Thierry Croisey,
Président Baker Tilly en France



SOMMAIRE

PARTIE I			
Qui sommes-nous ?	04	La qualité et la gestion des risques au cœur de notre activité	30
Baker Tilly en France	06	La culture de la qualité en France et à l'international	32
// Notre identité	06	// La qualité à tous les niveaux	32
// Notre histoire	06	// Le cadre d'amélioration continue de la qualité de Baker Tilly International	32
// Notre triple empreinte	08	// Le système de gestion de la qualité de Baker Tilly	34
// Les expertises sectorielles	08	// Le manuel qualité et le code de gouvernance	34
// Les activités	09	// La formation	35
// Le réseau Baker Tilly en France	10	Le dispositif de gestion des risques	36
// Les partenaires	11	// La réalisation des missions	36
La gouvernance	12	// Le dispositif de contrôle de la qualité	38
// Les instances de gouvernance	12	// Les procédures relatives à l'indépendance	40
// Le collège des associés	14		
// Un développement territorial soutenu	14	ANNEXES	42
Le réseau mondial Baker Tilly International	16		
// Son organisation	16		
// Les équipes Baker Tilly en France au service des projets à l'international	17		
// Une nouvelle gouvernance en 2022	19		
PARTIE II			
Nos engagements et valeurs	20		
L'humain au cœur de notre organisation	22		
// L'aventure Baker Tilly en France	23		
// Des actions RH tournées vers l'avenir	24		
Nos ambitions RSE	27		
// Une démarche engageante	27		
// La labellisation Lucie	28		
// Les ambassadeurs RSE	28		
La Fondation Baker Tilly & Oratio	29		
PARTIE III			

01

PARTIE I

Qui sommes nous ?

Baker Tilly en France	06
// Notre identité	06
// Notre histoire	06
// Notre triple empreinte	08
// Les expertises sectorielles	08
// Les activités	09
// Le réseau Baker Tilly en France	10
// Les partenaires	11
La gouvernance	12
// Les instances de gouvernance	12
// Le collège des associés	14
// Un développement territorial soutenu	14
Le réseau mondial Baker Tilly International	16
// Son organisation	16
// Les équipes Baker Tilly en France au service des projets à l'international	17
// Une nouvelle gouvernance en 2022	19

Baker Tilly en France

// Notre identité

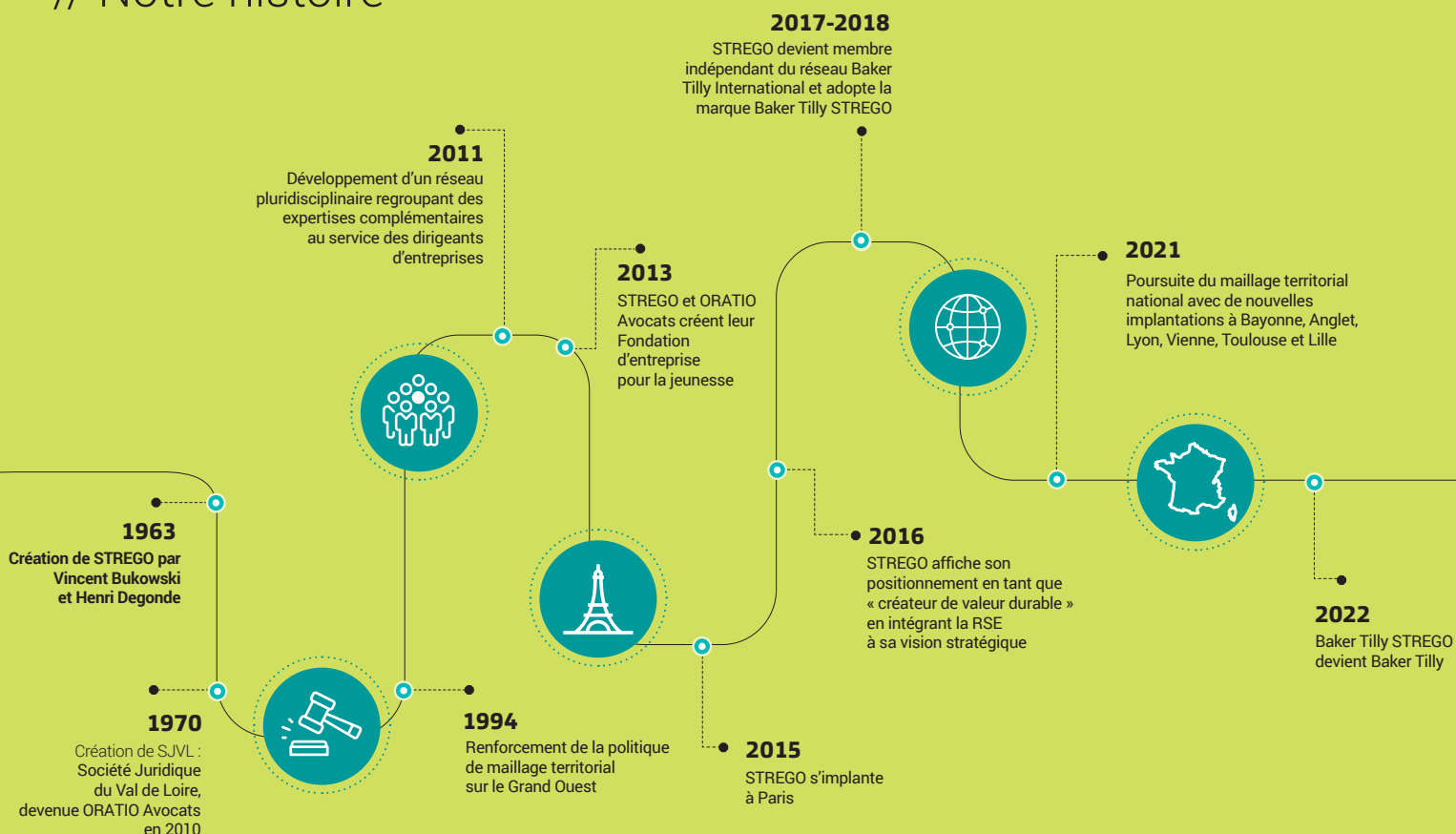
Entreprise de conseil, d'audit, d'expertise comptable et sociale, Baker Tilly en France accompagne, depuis près de 60 ans, les dirigeants et les entreprises, de toutes tailles et de tous secteurs, dans le développement de leur activité. Aux côtés de ses partenaires spécialisés, elle propose un panel complet de solutions contribuant à la performance et à la croissance durable de chaque organisation.

L'entreprise a bâti son développement sur les savoir-faire et autour des valeurs de ses 1 800 collaborateurs et ses 103 associés, qui accompagnent au quotidien 30 000 clients dans une relation de confiance et de proximité.

En rejoignant en 2017 le réseau Baker Tilly, 10^{ème} réseau mondial d'audit et de conseil, l'entreprise leur ouvre de nouvelles perspectives de développement à l'international.

Baker Tilly en France s'engage, chaque jour, pour une performance globale aux côtés de ses clients, collaborateurs et fournisseurs ; et **à faire de chaque jour une opportunité pour relever, dès aujourd'hui, les challenges de demain.**

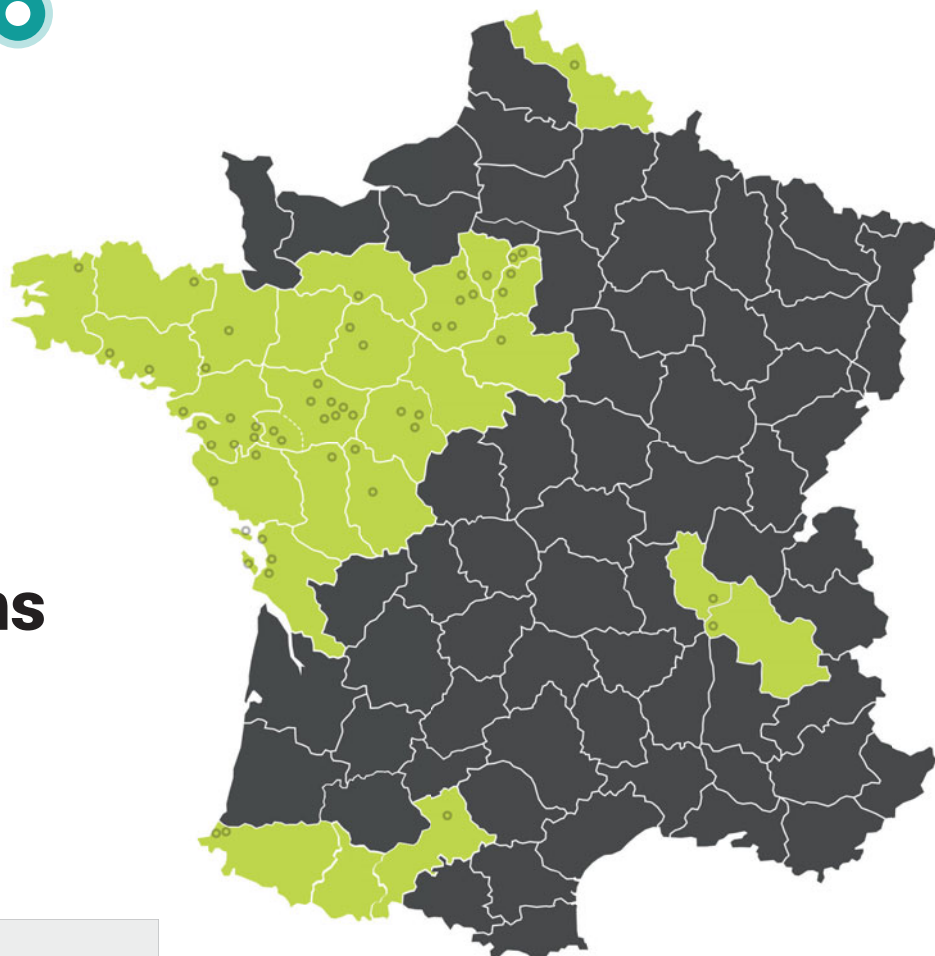
// Notre histoire



top 15

en France

près de 60 ans
d'expérience



2 020

mandats CAC



161 M€

chiffre d'affaires



1 800

collaborateurs



103

associés



30 000

clients



+55

bureaux

	Exercice 2021 / 2022 Données en K€
Audit légal dont	15 724
Entités EIP	353
Autres entités	15 149
Prestations SACC	222
Prestations d'audit	1 127
Total Audit	16 851
Total Activités hors Audit	144 637
CA total sur l'exercice	161 488

PARTIE I

Qui sommes-nous ?

// Notre triple empreinte

Consciente du rôle qu'elle a à jouer sur le plan social, sociétal et environnemental, l'entreprise a élargi ses principes comptables - autrefois basés sur la seule performance économique et financière - au capital naturel et humain, afin de le valoriser et le protéger.

Elle s'est ainsi engagée dans la gestion d'une triple comptabilité, permettant de matérialiser le rapport entre la valeur matérielle et la valeur immatérielle de l'entreprise.

Les impacts sont calculés tant au niveau de l'entreprise que de sa chaîne de fournisseurs.



Un total de **+ 209 millions d'euros de valeur responsable** soutenue par Baker Tilly en France



Empreinte socio-économique

+ 211 millions d'euros de valeur ajoutée soutenue en France

+ 2 907 emplois soutenus en France



Empreinte sociale

+ 2,3 millions d'euros de valeur sociale créée

-2,1 millions d'euros coût social

Delta : + 200 k€ de valeur sociale totale créée



Empreinte environnementale

-1,56 million d'euros de valeur environnementale détruite

// Les expertises sectorielles



Economie Sociale et Solidaire



Industrie



Commerce et Distribution



Santé



BTP et Promotion immobilière



CHR



Notariat



Agriculture et Viticulture

Chez Baker Tilly en France, des collaborateurs ayant développé, durant des années, une véritable expertise dans un secteur précis sont mobilisés pour accompagner des professionnels œuvrant dans ces domaines particuliers, en leur apportant des conseils adaptés à leur activité.

// Les activités

Expertise comptable, RH et sociale, audit, conseil, juridique... l'offre de services Baker Tilly en France se veut avant tout opérationnelle et adaptée aux besoins des entrepreneurs et dirigeants :



Expertise comptable et conseil : tenue et révision des comptes, consolidation, gestion et conseils fiscaux, élaboration de stratégie financière, développement de projets innovants, implantation à l'international, accompagnement à la création-reprise d'entreprise...

850 collaborateurs comptables dont 135 experts-comptables



Expertise RH et sociale : gestion administrative du personnel, établissement des bulletins de paie, intégration de systèmes d'information RH, retraite, prévoyance, parcours d'intégration des collaborateurs...

300 collaborateurs / 8 000 clients accompagnés



Audit : missions légales et contractuelles, Organisme Tiers Indépendant (OTI)*, contrôle et audit de performance des systèmes d'information, cybersécurité...

160 auditeurs et commissaires aux comptes dont 37 associés commissaires aux comptes signataires / 2 020 mandats CAC



Conseil : transformation de la fonction finance, intégration de SI, conseil stratégique et opérationnel RSE, corporate finance...

100 collaborateurs dédiés / 1 000 clients accompagnés



Juridique : droit des sociétés, commercial, fiscal, social, procédures collectives, contentieux, arbitrage, médiation, droit de la propriété intellectuelle, des nouvelles technologies, immobilier, rural, pénal, droit du crédit et voies d'exécution, droit de la famille.

200 collaborateurs dont 82 avocats et 11 juristes



**Baker Tilly STREGO est accrédité selon la norme ISO 17029 par le COFRAC sous le numéro 3-1883 dont la portée est disponible sur le site www.cofrac.fr, et peut dans ce cadre procéder à la vérification de la déclaration de performance extra-financière insérée dans le rapport de gestion et à la vérification de la déclaration portant sur l'exécution par les sociétés, mutuelles et unions à mission de leurs objectifs sociaux et environnementaux (sociétés à mission).*

PARTIE I

Qui sommes-nous ?

Afin d'accompagner la mise en œuvre et le développement de l'ensemble des projets de ses clients, Baker Tilly en France a construit une offre de services pluridisciplinaire rassemblant l'expertise de ses équipes et les conseils de ses partenaires spécialisés.

// Le réseau Baker Tilly en France

Le réseau Baker Tilly en France regroupe Baker Tilly STREGO SAS et ses filiales d'expertise comptable et de commissariat aux comptes, les autres filiales contrôlées ainsi qu'Oratio Avocats.

oratio avocats

RÉSEAU BAKER TILLY

Cabinet d'avocats dédié
au droit et au contentieux
des affaires



23 M€

chiffre d'affaires



82

avocats dont
26 associés



33^{ème}

cabinet d'affaires

goodwill management

GRUPE BAKER TILLY

Conseil en performance
économique responsable
(RSE)



2,4 M€

chiffre d'affaires



28

collaborateurs



180

missions

capital compétences

GRUPE BAKER TILLY

Parcours d'intégration de
nouveaux salariés
Stratégie de formation



2 M€

chiffre d'affaires



22

consultant(e)s



1 150

clients accompagnés

ombello

GRUPE BAKER TILLY

Rémunération et
protection sociale du
dirigeant et des salariés



770 K€

chiffre d'affaires



11

collaborateurs



300

diagnostics
retraite

itransaction

GRUPE BAKER TILLY

bakertilly

M&A

Conseil en acquisition,
cession d'entreprises et
levée de fonds



1,65 M€

chiffre d'affaires



**+ de
290**

mandats



8

bureaux sur
le Grand Ouest



L'ensemble des structures
juridiques du réseau Baker Tilly
en France figure en annexe.

// Les partenaires

L'entreprise s'appuie, en outre, sur les compétences et l'efficacité d'experts de confiance pour couvrir tout besoin complémentaire lié à la stratégie de ses clients, aux projets de financement, à l'optimisation de leur patrimoine, leurs placements ou assurances.



Réseau national
de courtages en prêt



Conseil en assurance
et audit de contrats



Conseil stratégique et
conduite du changement



Conseil en gestion
de patrimoine et
gestion d'actifs



Conseil en gestion
de patrimoine et
gestion d'actifs

PARTIE I

Qui sommes-nous ?

La gouvernance

// Les instances de gouvernance

Baker Tilly en France, membre indépendant du réseau Baker Tilly International, est présidé depuis janvier 2019 par Thierry Croisey, qui siège également au conseil d'administration du réseau international.

La gouvernance de Baker Tilly en France est assurée par trois instances.

Le comité de direction

Sa mission principale est de définir la politique générale et stratégique de Baker Tilly en France. Il valide le budget et coordonne également la vie associative. Il est présidé par Thierry Croisey et compte huit membres.

- **Thierry Croisey** - Président de Baker Tilly en France
- **Gilles Camphort** - Président Oratio Avocats
- **Philippe Orain** - Directeur Général des Activités
- **Samuel Ronflé** - Directeur Général des Territoires
- **Halima Bensalah, Ludovic Griveau et Laurent Rivault** - Associés, en charge d'axes stratégiques du plan d'entreprise 2025
- **Laurence Lambin** - Attachée de direction



De gauche à droite : Ludovic Griveau, Gilles Camphort, Halima Bensalah, Laurent Rivault, Thierry Croisey, Laurence Lambin, Philippe Orain et Samuel Ronflé.

Le comité exécutif

Il construit et assure la mise en œuvre opérationnelle du plan d'actions, en lien avec les orientations stratégiques du groupe et compte douze membres :

- **Philippe Orain** - Directeur Général des Activités
- **Samuel Ronflé** - Directeur Général des Territoires
- **Thibaut Rimaud** - Directeur des Ressources Humaines, RSE et Communication interne
- **Nicolas Brouard** - Directeur Marketing et Communication externe
- **Anne-Catherine Moulin** - Directrice Administrative et Financière
- **Olivier Clos** - Directeur des Systèmes d'Information
- **Elise Boureille** - Directrice de l'activité Expertise comptable & Conseil
- **Philippe Cabon** - Directeur de l'activité Expertise RH et sociale
- **Vincent Pierre** - Directeur de l'activité Audit
- **Isabelle Guit** - Directrice de l'activité Conseil
- **Sylvain de Chaumont** - Représentant Oratio Avocats
- **Laurence Lambin** - Attachée de Direction



De gauche à droite : Nicolas Brouard, Olivier Clos, Philippe Cabon, Isabelle Guit, Philippe Orain, Elise Boureille, Thibaut Rimaud, Sylvain de Chaumont, Vincent Pierre, Laurence Lambin, Anne-Catherine Moulin, Samuel Ronflé.

Le comité des territoires



Animé par Samuel Ronflé, Directeur Général des Territoires, il garantit la mise en œuvre opérationnelle au sein de chaque territoire du plan d'actions défini par le Comex. Le comité des territoires compte neuf membres :

- Anjou : **Sylvia Pelé**
- Bretagne : **Patrick Roussin-Le Texier**
- Centre-Maine : **Jean-Marc Lamirault**
- Choletais-Vendée : **Ludovic Griveau**
- Loire-Atlantique : **Cyrille Pineau**
- Nouvelle Aquitaine : **Olivier Lalanne**
- Paris : **Halima Bensalah**
- Représentant Oratio Avocats : **Olivier Feys**

PARTIE I

Qui sommes-nous ?

// Le collège des associés

Baker Tilly en France a, depuis sa création, développé une organisation souple basée sur un modèle associatif ouvert et accessible. Chaque année, de nouveaux associés, hommes et femmes de terrain, sont nommés lors de l'assemblée générale, sur proposition du comité de direction.

L'entreprise a, cette année, franchi un cap dans son développement en accueillant 17 nouveaux associés en 2022, portant ainsi leur nombre à 103 dont 37 associés commissaires aux comptes signataires.

Les rémunérations des associés sont déterminées annuellement par le comité de direction et n'incluent pas de part variable.

// Un développement territorial soutenu

Si l'entreprise était, depuis ses débuts, très présente dans le Grand Ouest, son adhésion au réseau mondial Baker Tilly en 2017 et le développement de son offre de services l'ont conduit à élargir son périmètre d'intervention. Sa stratégie de croissance externe permet de répondre à cette nouvelle ambition de couverture nationale du territoire.

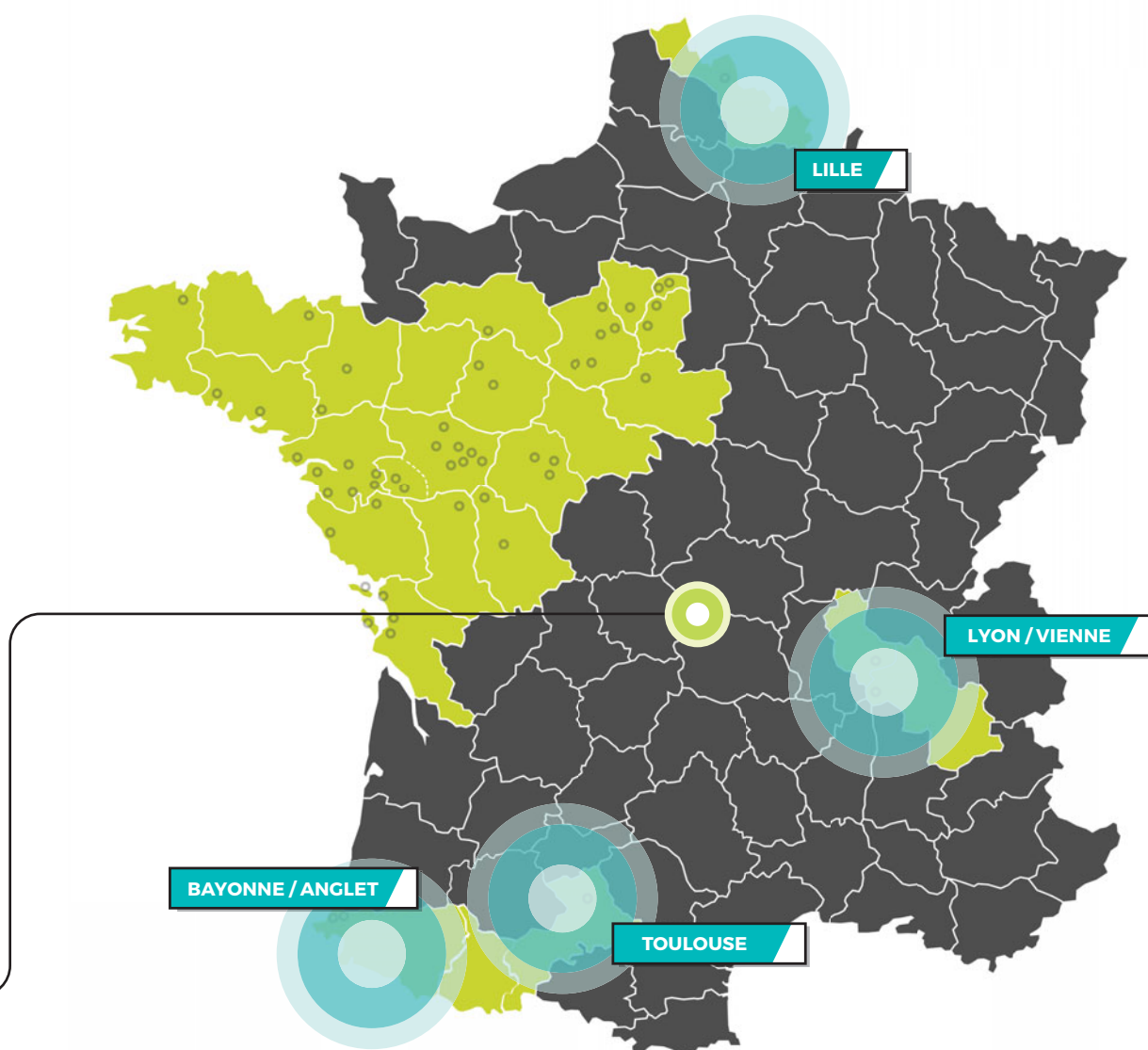


Nous étudions les rapprochements en fonction du territoire bien sûr, mais surtout en fonction des valeurs partagées, de la vision du métier et de ses évolutions qui doivent être alignées.



Samuel Ronflé – Directeur Général des Territoires

La stratégie de maillage du territoire national a connu une véritable accélération en 2021 et 2022 avec des rapprochements sur de nouveaux bassins stratégiques.



13 M€
chiffre d'affaires



130
collaborateurs intégrés

Le réseau mondial Baker Tilly International

// Son organisation

Le réseau international Baker Tilly rassemble près de 39 000 collaborateurs dans 148 pays et 706 bureaux répartis à travers le monde, unis par une ambition commune : fournir un service à la hauteur des exigences des chefs d'entreprises d'aujourd'hui.

Le réseau accompagne les entreprises et les organisations gouvernementales, les aide à atteindre leurs objectifs, à saisir les opportunités qui s'offrent à elles et à rester concurrentielles.

Les compétences internationales et la cohérence d'une offre commune en font sa force et sa puissance.

Un représentant par pays

Baker Tilly International a fait le choix d'avoir un représentant par pays. Il s'agit du seul point de contact pour chaque client, quelle que soit sa taille. Il coordonne toutes les missions engagées par les autres pays membres du réseau, facilitant ainsi les échanges. Chaque pays a ses propres spécificités, chaque membre représentant en maîtrise les codes. Leur connaissance et leur expérience du marché sont indispensables.

Tous les cabinets restent indépendants, détenus et gérés localement. Les pays membres adoptent la marque du réseau tout en ayant une entité juridique distincte, contribuant ainsi à sa force à l'international.

Une gouvernance collégiale

Pour faciliter la communication, la coordination des actions et le partage des bonnes pratiques, Baker Tilly International s'appuie sur une organisation répartie en quatre régions : EMEA (Europe, Moyen-Orient et Afrique), Asie-Pacifique, Amérique du Nord et Amérique latine, chacune soutenue par un conseil régional. Un conseil d'administration en assure la direction globale et supervise les travaux d'une équipe (Global Office) en charge de la promotion et de la mise en œuvre des orientations stratégiques du réseau.

Les engagements des membres du réseau mondial Baker Tilly

Les partenaires du réseau répondent à des normes strictes de qualité :

- Être exemplaire
- Apporter un service de qualité et un fort niveau d'exigence, sur le marché local et mondial
- Communiquer de façon transparente et juste, en cohérence avec ce qu'ils sont
- Respecter une éthique professionnelle
- Encourager un travail d'équipe collaboratif entre l'ensemble des cabinets membres
- Mettre en place un environnement favorable à l'épanouissement de chacun



// Les équipes Baker Tilly en France au service des projets à l'international

Aux côtés de leurs homologues du réseau Baker Tilly, les experts Baker Tilly en France apportent un service sur-mesure, adapté à chaque attente et enjeu.

En France, comme dans tous les pays membres du réseau, des équipes dédiées évaluent chaque projet, accompagnent les demandeurs dans leurs démarches opérationnelles (administratives, sociales, fiscales, comptables, juridiques, d'assurance...), apportant un même niveau de service, en phase d'accompagnement comme pour le suivi quotidien, et ce, quel que soit le pays d'implantation.



1 département international dédié



78 collaborateurs spécialisés

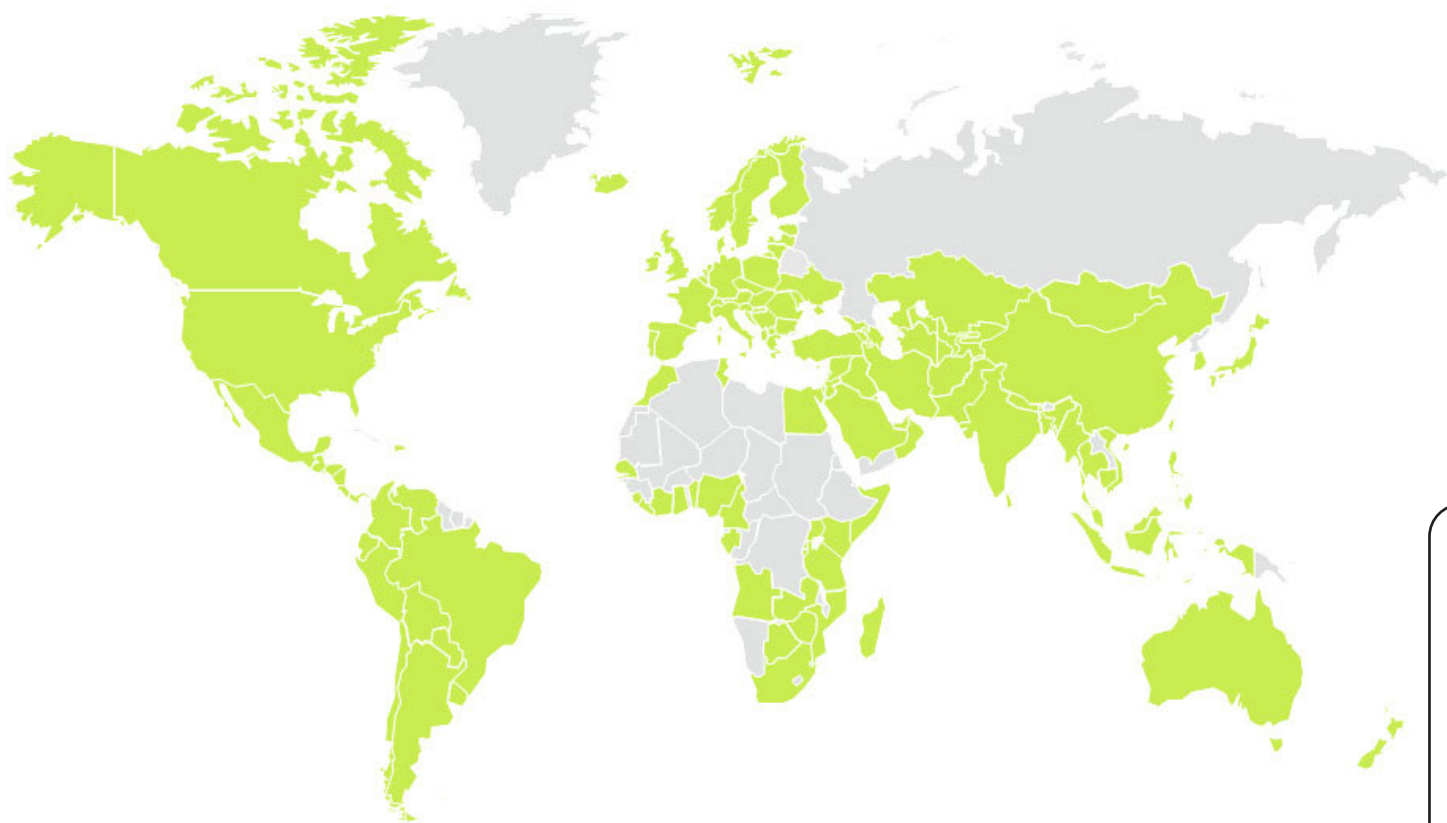


+ de 230
clients accompagnés



PARTIE I

Qui sommes-nous ?



top
10

mondial



+ de 30 ans
d'expérience

 Pays membres du réseau Baker Tilly



39 000
collaborateurs



4,3 Mds \$
chiffre d'affaires



706
cabinets



148
pays

// Une nouvelle gouvernance en 2022



Alan Whitman

Nouveau président
du conseil d'administration

Nommé président du conseil des associés de Baker Tilly aux États-Unis en 2016, Alan Whitman dirigeait auparavant le marché du Michigan et a créé le département international du groupe. Il a rejoint Baker Tilly US en 2003, après avoir passé 15 ans au sein d'un cabinet national d'experts-comptables.

Fervent défenseur de la profession, il est personnellement impliqué avec le comité de direction dans plusieurs projets stratégiques qui positionnent la comptabilité et le conseil vers l'avenir. Au-delà des métiers traditionnels, il intègre la philosophie et les pratiques de la diversité, de l'inclusion et de l'appartenance dans tous les aspects de Baker Tilly.



Francesca Lagerberg

CEO Baker Tilly
International

Francesca Lagerberg a pris, en juin 2022, les fonctions de CEO Baker Tilly International. Ancienne cadre de Grant Thornton, elle dirige à Londres le Global Office en charge de la conduite des orientations stratégiques du réseau auprès des pays membres.

02

PARTIE II Nos engagements et valeurs

L'humain au coeur de notre organisation **22**

// L'aventure Baker Tilly en France 23

// Des actions RH tournées
vers l'avenir 24

Nos ambitions RSE **27**

// Une démarche engageante 27

// La labellisation Lucie 28

// Les ambassadeurs RSE 28

La Fondation Baker Tilly & Oratio **29**

L'humain au cœur de notre organisation



1 800
collaborateurs



270

embauches en CDI
dont **37** après une période
d'alternance ou de stage

139

alternants dont 81 nouveaux
contrats d'alternance

183

stagiaires accueillis



8

journées d'intégration



+de

37 000

heures de formation

// L'aventure Baker Tilly en France

Pour relever les défis d'avenir et pérenniser son développement, notre entreprise a fait le choix de valoriser ses équipes à travers leurs expériences, leurs savoir-faire et la personnalité de chacun. Vivre l'aventure Baker Tilly en France au quotidien, c'est oser s'impliquer, proposer ses idées, partager ses convictions et les mettre en œuvre pour soi-même et pour les autres.

Évolution, formation, promotion et passerelles entre les métiers... Chez Baker Tilly en France, tous les leviers sont activés pour permettre à chaque collaborateur d'affirmer ses expertises et de s'épanouir au quotidien.

Les résultats du baromètre social réalisé cette année en sont d'ailleurs la preuve :

- **84 %** des salariés éprouvent un sentiment de fierté et d'appartenance à l'entreprise
- **88 %** des collaborateurs affirment que travailler chez Baker Tilly en France est motivant
- **95 %** d'entre eux estiment qu'il existe une bonne entraide entre collègues.

Ce qui les motive en premier lieu : travailler en équipe et la relation client. Ce sont autant de collaborateurs qui sont prêts à recommander l'entreprise à leur entourage.

Des chiffres positifs et en hausse sur lesquels l'entreprise n'entend pas se reposer, mais qui, au contraire, viendront renforcer sa responsabilité vis-à-vis des collaborateurs pour les mois et les années à venir.



Proximité, engagement, expertise, audace : autant de valeurs qui réunissent les équipes.



PARTIE II

Nos engagements et valeurs

// Des actions RH tournées vers l'avenir

Évolution et formation

P'Ose manager : le parcours de formation au management

Responsables de bureau, managers des activités (expertise-comptable, expertise RH et sociale, audit) et des fonctions supports sont des personnes clés pour accompagner les équipes dans leurs missions et les changements liés à l'évolution de l'entreprise. Fort de ce constat, Baker Tilly en France a initié, en 2019, un programme d'accompagnement au management et à l'animation d'équipe pour l'ensemble des managers.

Lors de ce parcours, ces derniers sont accompagnés par des coaches formateurs sur le management des individus, l'accompagnement au changement, la posture managériale et la conduite des entretiens professionnels et d'évaluation ; un parcours reconduit en 2022 auprès de ceux qui ont récemment évolué à ce poste ou rejoint l'entreprise.

- **215** managers formés à ce jour
- **94 %** estiment pouvoir appliquer immédiatement l'expérience qu'ils ont acquise pendant cet accompagnement.

Business Academy : pour mieux appréhender la relation client

La Business Academy est une école des ventes interne à destination des collaborateurs du réseau national ayant une mission commerciale, et permettant une montée en compétences dans les postures de vente et de conseil ; un parcours ayant vu le jour fin 2021 pour répondre aux enjeux des différentes activités.

Le programme comprend trois sessions de deux journées consacrées aux approches comportementales de la négociation commerciale ainsi qu'aux processus et techniques de vente.



2
promotions



30
collaborateurs formés



Qu'en pensent les participants ?

« La formation nous offre **une méthode pour construire une relation commerciale** sur de bonnes bases. **Le partage d'expériences** des intervenants qui pratiquent des techniques qui fonctionnent au quotidien est particulièrement enrichissant. »

« C'est une formation intense mais **parfaite pour évoluer dans la relation client**. On sent qu'elle a été préparée en amont et adaptée à nos métiers. »

« Je dispose à présent **d'une vraie boîte à outils qui facilitera ma pratique sur le terrain**. »



become

Become

Dispositif articulé autour de cinq projets, accessibles à tous les collaborateurs, Become porte les valeurs de Baker Tilly en France et réinvente la façon de voir l'engagement réciproque entre employeur et collaborateurs ; un dispositif gagnant-gagnant qui met en valeur la ressource la plus précieuse de l'entreprise : ses collaborateurs.



MOVE : pour découvrir un métier du réseau afin de mieux interagir avec les autres métiers, voire de bénéficier ensuite d'une mobilité interne.

Les avantages : acquérir de nouvelles connaissances, renforcer les échanges internes, créer des opportunités de carrière.



EXPLORE : pour effectuer un détachement vers l'un des 148 pays Baker Tilly International pour une durée de 3 à 24 mois environ.

Les avantages : faire évoluer sa carrière, tisser des liens avec des collègues étrangers, s'épanouir et vivre la culture d'un autre pays, accroître ses connaissances techniques internationales.



CREATE : pour créer ou reprendre une entreprise grâce à l'accompagnement de Baker Tilly en France.

Les avantages : révéler son âme d'entrepreneur, s'épanouir dans un nouveau projet et le réaliser dans les meilleures conditions.



DREAM : pour réaliser un projet personnel à caractère social et/ou sociétal par une mission humanitaire, de compétition sportive de haut niveau ou un investissement dans une association locale.

Les avantages : s'épanouir dans une nouvelle mission, s'ouvrir aux autres et sortir de la routine.



SHARE : pour valoriser ses compétences au service d'une association ou d'une fondation sur son temps de travail, à travers un mécénat de compétences.

Les avantages : donner du sens à son travail, développer et adapter ses compétences, enrichir ses connaissances et développer son réseau, s'engager.

PARTIE II

Nos engagements et valeurs

S'engager pour la mixité



Be Equal

Be Equal a construit une feuille de route autour de six grandes thématiques, qui se déclinent en actions impactant volontairement l'ensemble des activités de l'entreprise :

- **Valeurs et culture** : s'inscrire dans une démarche globale d'égalité et de modernité
- **Communication** : valoriser les réussites et les progrès sur le sujet
- **Talents et RH** : améliorer l'égalité femme/homme
- **Equilibre vie perso/vie pro** : améliorer l'équilibre entre vie personnelle et professionnelle
- **Leadership et agilité** : mettre en place un plan de formation spécifique à destination des femmes et des managers
- **Gouvernance** : féminiser les organes de gouvernance

Parcours Ell'Ose

Afin d'accompagner l'accès des femmes aux postes clés, le parcours Ell'Ose a vu le jour début 2022, impulsé par le comité Be Equal. L'objectif ? Accompagner les femmes dans leur ambition et la mise en œuvre de leur projet professionnel pour les mener vers des postes ou des missions à fortes responsabilités.

Plus concrètement, ce parcours alterne accompagnement, conférences, ateliers, coaching collaboratif et mentoring pendant 12 mois. Les participantes travaillent l'affirmation de soi, la définition de leur projet professionnel en adéquation avec leur ambition professionnelle et la stratégie de l'entreprise, le développement de l'image projetée et leur singularité ou encore le développement de leur réseau.



11
femmes
accompagnées
à ce jour



Nos ambitions RSE

// Une démarche engageante

La démarche RSE de l'entreprise (Responsabilité sociétale et environnementale) est un écho aux valeurs qui la guident depuis sa création.

Elle impacte ainsi l'entreprise dans toutes ses dimensions, avec des projets et des engagements concrets :



La gouvernance

Accompagner la transformation de l'entreprise vers un modèle d'affaires plus responsable, en intégrant pleinement les enjeux environnementaux, sociaux et sociétaux



Les relations de travail

Valoriser une politique RH volontariste, que cela soit dans le contexte des conditions et relations de travail, du dialogue social, de la motivation des salariés ou encore des sujets égalité professionnelle, diversité et handicap



L'environnement

Consommer durablement et limiter les pollutions de tous types ; s'engager dans la réduction de 50 % des émissions de gaz à effet de serre d'ici 2030



Les relations fournisseurs

Satisfaire les besoins internes tout en tenant compte des impacts environnementaux et en bâtissant des relations durables avec les fournisseurs



Les relations clients

Refléter la stratégie RSE interne à l'entreprise auprès de ses clients ; promouvoir auprès de ceux-ci une nouvelle orientation ; contribuer à une performance durable et globale



Les relations avec son territoire

Appliquer auprès de l'ensemble des relations mises en œuvre sur son territoire la philosophie de l'entreprise : être utile, proche et engagée

PARTIE II

Nos engagements et valeurs

// La labellisation Lucie

L'engagement fort de l'entreprise en matière de développement durable et de responsabilité vis-à-vis de ses collaborateurs, de ses clients et de ses fournisseurs, dans l'intérêt de la société, s'est concrétisé par l'obtention, en 2015 et la reconduction en 2018, du Label Lucie, référence de la labellisation RSE en France.



// Les ambassadeurs RSE

La RSE a vocation à concerner toutes les parties prenantes de l'entreprise ; les collaborateurs en font naturellement partie. Certains, naturellement motivés par le sujet, pouvaient toutefois se distinguer pour porter les attentes, souhaits et aspirations des autres.

C'est ainsi qu'a été constitué, au sein de Baker Tilly en France, un groupe d'ambassadeurs RSE, relais terrain de la démarche engagée, mais également acteurs d'actions sur leur territoire (challenge mobilité douce, collectes solidaires, déjeuners RSE, présentation d'acteurs engagés...)



La Fondation Baker Tilly & Oratio

Depuis 2013, la Fondation Baker Tilly & Oratio s'engage aux côtés des associations œuvrant auprès des enfants et des jeunes les plus fragiles, issus de milieux sociaux défavorisés, dans le domaine scolaire, éducatif, social, culturel et sportif.

2022 a été indéniablement l'année de la transformation pour la Fondation avec, notamment, des changements structurels. Le nom de la Fondation a ainsi été modifié pour évoluer en cohérence avec le changement de marque de l'entreprise.

Une hausse du budget annuel a également été actée pour accompagner au mieux des projets associatifs toujours plus diversifiés.

Enfin, l'organisation du conseil d'administration de la Fondation a été repensée afin d'être toujours plus souple et réactif dans son fonctionnement.

En parallèle de ces changements statutaires, la Fondation s'est rapprochée de différents réseaux inter-fondations pour assurer un meilleur écho à ses actions et être mieux identifiée par les associations susceptibles d'être accompagnées. C'est également la garantie d'évoluer dans un environnement riche d'exemples à suivre, de personnes impliquées et d'échanges fructueux.



fondation
Baker Tilly & Oratio
pour la jeunesse



Depuis 2013
+ de
250 k€

de subventions
distribuées



12
bénévoles



90
projets soutenus
depuis sa création,
dont **11** cette année

03

PARTIE III

La qualité et la gestion des risques au coeur de notre activité

La culture de la qualité en France et à l'international	32
// La qualité à tous les niveaux	32
// Le cadre d'amélioration continue de la qualité de Baker Tilly International	32
// Le système de gestion de la qualité de Baker Tilly	34
// Le manuel qualité et le code de gouvernance	34
// La formation	35
Le dispositif de gestion des risques	36
// La réalisation des missions	36
// Le dispositif de contrôle de la qualité	38
// Les procédures relatives à l'indépendance	40

La culture de la qualité en France et à l'international

On entend par « Baker Tilly » : Baker Tilly STREGO SAS et ses filiales expertise comptable et commissariat aux comptes.

Baker Tilly affirme son engagement à développer, en son sein, une culture qui contribue à la reconnaissance et au renforcement :

- de son rôle à servir l'intérêt public en réalisant systématiquement des missions de qualité
- de l'importance donnée à la qualité dans ses décisions et ses actions stratégiques, notamment ses priorités sur le plan des finances et de l'exploitation

// La qualité à tous les niveaux

Baker Tilly accorde une importance toute particulière à l'amélioration continue des process et des compétences, afin de fournir à ses clients les meilleures prestations, dans le respect des normes professionnelles et des obligations légales et réglementaires.

Les associés ont l'objectif de tendre vers l'excellence et partagent des valeurs fondamentales dans la charte d'associés :

- Exemplarité
- Solidarité
- Tolérance
- Intégrité

Baker Tilly s'engage pour une performance globale aux côtés de ses clients, collaborateurs et fournisseurs et à faire de chaque jour une opportunité pour relever dès aujourd'hui les défis de demain (« Now for tomorrow »).

// Le cadre d'amélioration continue de la qualité de Baker Tilly International (*Quality Improvement Framework - June 2022*)

Le cadre d'amélioration continue de la qualité de Baker Tilly International comprend :

- Une évaluation formelle périodique des risques de chaque cabinet (les critères d'évaluation des risques ont été mis à jour en juin 2022)
- Des « checklists » de revue de la qualité pour :
 - le niveau de qualité de chaque cabinet membre
 - la revue de missions terminées
- Une méthodologie et des lignes directrices pour aider les cabinets membres à effectuer l'analyse de causes des déficiences (« Root Cause Analysis »)
- Un processus de « due diligences » pour l'évaluation de potentiels cabinets membres.

Chaque cabinet membre est tenu de se conformer aux normes applicables à tous les aspects de son travail, notamment :

- Normes d'audit
- Codes de déontologie et autres exigences d'indépendance
- Toute autre norme en vigueur dans la juridiction d'un membre ayant un impact sur son travail

En ce qui concerne les normes d'audit et d'éthique, les cabinets membres sont tenus de se conformer, a minima, aux normes internationales suivantes :

- International Standards on Quality Management (ISQM1 et ISQM2)
- International Standards on Auditing (ISAs)
- International Code of Ethics from International Ethics Standard Board for Accountants (IESBA)

Le comité des normes professionnelles (« Professional Standards Committee ») rend compte au Board mondial de Baker Tilly International. Le comité des normes professionnelles surveille l'exécution du programme d'assurance qualité, conseille l'équipe du Board mondial sur les questions liées aux normes professionnelles et lui fait des recommandations sur la base de propositions du CEO concernant les normes professionnelles.

Dans le cadre du programme d'assurance de la qualité (« Quality Assurance program »), la fréquence et le moment des contrôles sont liés au niveau de risque, les cabinets à haut risque étant visités plus fréquemment et les cabinets à faible risque moins fréquemment. La fréquence des révisions va de un à cinq ans.

Tous les membres de Baker Tilly International sont soumis à un examen périodique d'amélioration de la qualité. L'étendue de celui-ci dépend de l'évaluation de la conformité du membre à l'ISQM1 et de l'étendue de tout autre examen externe auquel le membre peut être soumis.

Ce contrôle comprend un examen de la gestion, du fonctionnement du cabinet et de son approche des missions d'audit (méthodologie d'audit du cabinet pour assurer la conformité aux normes internationales d'audit, examen des missions d'audit terminées).

Le processus d'examen de l'assurance de la qualité consiste en :



L'examen des procédures à l'échelle du cabinet, à l'aide de l'application Baker Tilly QI, et discussion de toute question découlant de cet examen pour s'assurer que **les dispositions générales sont conformes aux exigences de l'ISQM1**



L'examen de tous **les contrôles qualité réalisés précédemment** (contrôles internes et externes)



Un échange avec un représentant **du Global Office**



Une revue de la gestion de la qualité du cabinet qui comprend :

- **Une prise de connaissance de la méthodologie** d'audit du cabinet membre
- L'examen de dossiers de **mission au regard de la conformité aux normes internationales**

PARTIE III

La qualité et la gestion des risques au cœur de notre activité

// Le système de gestion de la qualité de Baker Tilly

Baker Tilly est sensible à un niveau d'exigence qualitatif croissant, pour l'ensemble de ses activités, conformément aux attentes de notre réseau et de nos instances. Toutes nos équipes sont ainsi soucieuses de la bonne application de nos normes d'exercice professionnel en audit, en expertise comptable, ainsi qu'en expertise RH, sociale et conseil. Dans chacun de nos sites, un référent « Amélioration Continue et Qualité » relaye et diffuse de façon harmonisée, au quotidien, les bonnes méthodes et pratiques, dans l'objectif d'une qualité optimale de nos travaux au service de nos clients.

La mise en œuvre de cette démarche qualité, qui requiert à la fois des ressources, des process et des méthodes de travail bien définis et encadrés, est déployée selon l'organisation suivante :

- Le responsable de la qualité Baker Tilly est le Directeur Général des Activités
- Il désigne le coordinateur « Amélioration Continue et Qualité » qui est en charge, en coordination avec les quatre directeurs d'activité (audit, expertise comptable et conseil, expertise RH et sociale, conseil) de s'assurer de la qualité des services délivrés dans chacun des métiers.

Ce dernier coordonne :

- Les référents « Amélioration Continue et Qualité » par activité, qui diffusent les procédures qualité auprès de l'ensemble des collaborateurs et organisent le contrôle qualité.
- Les comités de gestion des risques qui traitent du manuel qualité, de la lutte anti-blanchiment (LAB) et de la déontologie audit.



// Le manuel qualité et le code de gouvernance

La manuel qualité du cabinet est le recueil de l'ensemble des procédures qui s'appliquent chez Baker Tilly. Il est mis à disposition de l'ensemble des collaborateurs.

Il contient :

- la présentation du cabinet et de ses réseaux
- les processus de direction, notamment la politique qualité
- les processus transverses relatifs notamment aux ressources humaines et au système d'information

- les processus des activités réglementées : expertise comptable et commissariat aux comptes.

Le comité de direction du cabinet approuve le manuel qualité dans la globalité des procédures qu'il contient et l'adopte comme code de gouvernance pour conduire la direction de l'entreprise dans le respect de l'engagement qualité.

// La formation

Formations internes audit

Chaque année, les auditeurs Baker Tilly se retrouvent dans le cadre d'un séminaire annuel du métier de l'audit ; trois jours de formation, d'échanges et de découvertes auxquels se sont joints, cette année, les nouveaux collaborateurs des bureaux Baker Tilly de Vienne, Lyon, Toulouse, Morlaix, Bayonne et Anglet.

A ce temps fort s'ajoutent des formations sectorielles (services financiers, distribution, industrie, secteur non marchand...) et d'actualités (comptable, juridique, RSE, IT, déontologie).

Baker Tilly STREGO obtient la certification Qualiopi

La certification Qualiopi est un label qui permet de poser un cadre légal concernant la qualité des

actions de formation menées en externe. Elle est obligatoire pour bénéficier des fonds publics et mutualisés et valide la qualité du process défini pour nos actions de formation.

La certification garantit une démarche qualité à toutes les étapes des formations, l'adéquation des contenus aux besoins de compétences des apprenants, des intervenants compétents et un process d'amélioration continue des formations.

Baker Tilly STREGO a obtenu, en décembre 2021 et pour trois ans, la certification Qualiopi pour la catégorie d'actions « Actions de formation », attestant ainsi de la qualité des processus mis en œuvre pour concourir au développement des compétences des participants.

Cette certification amène à une transformation des pratiques.

Dans ce cadre, Baker Tilly a adopté :



La certification conduit l'entreprise à initier ou à renforcer l'apprentissage de l'hybridation, c'est à dire, une combinaison ouverte d'activités d'apprentissage au service des apprenants. C'est un changement d'habitude, un renforcement des processus pour le bien de tous.

Le dispositif de gestion des risques

Le dispositif de gestion des risques vise à coordonner l'ensemble des actions transverses à l'organisation conçues pour aider les associés et collaborateurs Baker Tilly à respecter les obligations en matière de conformité aux règles locales et mondiales et pour assister les équipes en relation avec leurs clients.

// La réalisation des missions

L'acceptation et le maintien de mission

Concernant les mandats de commissariat aux comptes, l'associé signataire pressenti remplit un questionnaire d'acceptation de mandat, dans lequel il apprécie les risques susceptibles d'influer notamment sur son indépendance et celle du cabinet.

Chaque commissaire aux comptes signataire s'interroge annuellement sur le maintien de chacun de ses mandats en examinant, entre autres, les événements intervenus et les nouvelles informations collectées depuis l'acceptation. La politique d'approbation du maintien des mandats est similaire à celle définie pour l'acceptation de nouveaux mandats.

Par ailleurs, la procédure d'acceptation d'un mandat de commissaire aux comptes d'une entité inclut également une recherche préalable de conflits d'intérêts effectuée auprès de l'ensemble des associés des différents métiers au sein du réseau Baker Tilly en France et, le cas échéant, auprès des cabinets membres de Baker Tilly International - lorsque l'entité réalise des opérations internationales.

La méthodologie d'audit intégrée Global Focus

Baker Tilly dispose d'une méthodologie d'audit mondiale baptisée Global Focus reposant sur un outil intégré et cohérent (solution Caseware Audit) qui comprend une méthodologie d'audit, des outils nécessaires à sa mise en œuvre et une base

documentaire. Elle est conforme aux standards internationaux d'audit (« International Standards on Auditing » émis par l'IAASB).

Elle a été adaptée afin de prendre en compte les obligations issues des normes d'exercice professionnel et autres textes légaux et réglementaires français.

Cette méthodologie permet d'assurer l'efficacité des travaux d'audit par une approche fondée sur les risques prenant en compte le contrôle interne et les spécificités sectorielles.

La maintenance technique, méthodologique et technologique

Baker Tilly bénéficie d'une mise à jour et d'un enrichissement permanent des référentiels techniques (sous la forme de guides et de manuels) pour ses activités d'audit et de commissariat aux comptes, de consolidation, d'expertise-comptable, de conseil, des missions sociales et services connexes aux entreprises dans le cadre de la pluridisciplinarité.

Par ailleurs, Baker Tilly met à la disposition de ses associés et de ses collaborateurs un service de consultations techniques qui permet de trouver des réponses aux questions les plus sensibles qu'ils rencontrent dans leur exercice professionnel.

Enfin, Baker Tilly et ATH (Association Technique d'Harmonisation) mettent à la disposition des équipes, des outils comprenant notamment un réseau intranet sur lequel elles trouvent l'ensemble des supports constituant les référentiels et une liaison extranet avec les centres de documentation.

Le respect des normes d'exercice professionnel (NEP) de commissariat aux comptes

Nos missions de commissariat aux comptes sont réalisées en appliquant la méthodologie internationale de Baker Tilly International - Global Focus -, complétées par des dispositions spécifiques adaptées au contexte réglementaire français, de façon à respecter l'ensemble des normes d'exercice professionnel applicables.

Nous bénéficions d'une palette de compétences très large qui est mise à disposition des équipes d'audit dans le respect des dispositions du code de déontologie et des normes d'exercice professionnel.

Les domaines d'intervention de ces spécialistes sont, notamment, l'audit informatique, la fiscalité, les évaluations, le développement durable et l'audit des process.

Nous disposons par ailleurs d'expertises sectorielles notamment dans les domaines suivants :



Economie Sociale
et Solidaire



Industrie



Commerce &
distribution



Santé



BTP et Promotion
immobilière



CHR



Notariat



Agriculture et
Viticulture

Le traitement des manquements, signalements et le dispositif d'alertes

L'ensemble des collaborateurs et associés de Baker Tilly est tenu de respecter la réglementation qui s'applique à leur activité professionnelle. Ils sont invités à signaler tout manquement à cette réglementation. À cet effet, Baker Tilly en France a mis en place un dispositif d'alerte (« Ethicorp ») permettant de traiter ce type de situation avec toute la confidentialité qui s'impose.

Ce dispositif s'inscrit dans la démarche éthique de l'entreprise, qui vise à établir et pérenniser une culture d'intégrité et de transparence.

La procédure vise à rappeler le cadre légal des dispositifs d'alertes, les droits, garanties et devoirs des salariés et collaborateurs externes et occasionnels, les principes et modalités de fonctionnement du dispositif. Elle est complétée par le mode d'emploi précis du dispositif ainsi que par des formations dédiées.



PARTIE III

La qualité et la gestion des risques au cœur de notre activité

// Le dispositif de contrôle de la qualité

L'environnement de contrôle

En décembre 2020, l'IAASB a approuvé une nouvelle norme relative à la gestion de la qualité qui inclut des évolutions dans la manière dont les professionnels de l'audit doivent appréhender la qualité. La norme ISQM1 (International Standard on Quality Management n°1) remplace, à partir du 15 décembre 2022, l'actuelle norme ISQC1.

ISQM1 requiert des firmes d'audit de concevoir, mettre en place, gérer et évaluer leur système de gestion de la qualité (System of Quality Management - SQM) de façon à donner une assurance raisonnable que la firme d'audit va remplir ses objectifs en matière de qualité.

Cette nouvelle norme inclut des exigences plus fortes en matière de gouvernance, de leadership, de culture d'entreprise au sein des cabinets d'audit et de conseil comptable, et introduit un processus d'évaluation des risques relatifs à l'atteinte des objectifs de qualité et l'élaboration de réponses face à ces mêmes risques. Elle requiert un suivi plus poussé du système de gestion de la qualité (SQM) pour identifier les faiblesses qui nécessitent des mesures correctives et pour fournir une base d'évaluation de l'efficacité du SQM.

Toutes les firmes membres du réseau Baker Tilly International prévoient d'être en conformité pour l'entrée en vigueur de la norme en décembre 2022.



Le contrôle qualité

Conformément aux engagements inscrits dans notre manuel qualité, et dans le respect de nos obligations légales et réglementaires, un contrôle qualité interne annuel a été institué.

Celui-ci est mis en œuvre par une équipe de 40 contrôleurs, avec un accent porté notamment sur :

- des thématiques d'actualité (comme par exemple, les dispositifs de lutte anti-blanchiment)
- la pertinence de l'organisation et de la planification de nos missions
- la mesure de notre maîtrise des risques.

Tous nos sites font l'objet d'une évaluation, selon un calendrier pluriannuel.

Par ailleurs, Baker Tilly est membre d'ATH (Association Technique d'Harmonisation)

qui réalise également un contrôle qualité externe annuel auprès de ses membres.

Les résultats de ces deux niveaux de contrôle qualité ont permis, à la fois :

- de calibrer et d'affiner notre degré d'exigence relatif à nos process actuels et, ainsi, de définir un plan d'actions correctives, tant pour l'audit que pour l'expertise
- d'évaluer et cibler les pistes d'amélioration, pour chaque site contrôlé
- de renforcer le niveau qualitatif de nos pratiques professionnelles.

Ce contrôle qualité annuel s'inscrit donc dans un processus d'amélioration continue, individuelle et collective, dans l'objectif d'accroître la satisfaction de nos clients.

La veille documentaire

Les collaborateurs et les associés Baker Tilly ont accès à un centre de documentation entièrement dédié à la profession comptable et aux évolutions des entreprises qui permet le suivi des textes législatifs, réglementaires et professionnels. Cette plateforme est disponible via l'intranet.

La supervision

Une supervision des équipes et des dossiers est réalisée en continu par les directeurs et responsables de missions ainsi que par les associés. Cette organisation assure un travail de qualité et un accompagnement permanent de nos collaborateurs.

La revue indépendante

Des revues sont effectuées sur tous les mandats Entités d'Intérêt Public (EIP) ainsi que sur les dossiers classifiés à risque, par un commissaire aux comptes inscrit, ayant des compétences techniques adaptées au secteur d'activité et une expérience appropriée pour exercer sa revue. Elle a pour objectif de conforter, pour chaque dossier, le bien-fondé de l'approche d'audit et de l'opinion ainsi que le respect de notre méthodologie au regard des normes d'exercice professionnel en vigueur.

Le commissaire aux comptes en charge de la revue indépendante des dossiers EIP est soumis aux obligations de rotation.

Les contrôles qualité externes

L'activité Audit de Baker Tilly fait l'objet d'un contrôle qualité périodique par le réseau Baker Tilly International (BTI), portant sur l'appréciation du respect des procédures et la bonne application de la méthodologie BTI au travers de l'examen d'un échantillon de dossiers.

De manière complémentaire, un contrôle qualité interne, diligenté et contrôlé par l'association ATH, est réalisé annuellement et effectué par des associés indépendants.

En sus des contrôles mentionnés ci-dessus, les activités de commissariat aux comptes de Baker Tilly sont soumises aux contrôles qualité périodiques prévus par les dispositions de l'article L.821-7 du Code de commerce. Dans ce cadre, les derniers contrôles qualité effectués par le Haut Conseil du Commissariat aux Comptes ont porté sur les périodes 2010/2011, 2013/2014, 2016/2017 et 2020/2021. Les contrôles menés par le H3C ont pour objectif de s'assurer que la confiance accordée par les marchés, les utilisateurs des comptes et l'ensemble des parties prenantes aux interventions des commissaires aux comptes sont justifiés.



Les enquêtes de satisfaction

Les clients "audit" reçoivent, périodiquement, une enquête de satisfaction sur la base d'un questionnaire. Les signataires de ces missions reçoivent une notification par mail dès qu'un de leurs clients y répond.

Ils analysent ces réponses et en tiennent compte, le cas échéant, dans leur relation avec le client et la conduite de leur mission.

PARTIE III

La qualité et la gestion des risques au cœur de notre activité

// Les procédures relatives à l'indépendance

Les déclarations d'indépendance

Une déclaration d'indépendance est exigée de tout signataire ou collaborateur Baker Tilly intervenant ou étant en contact avec des données clients.

La déclaration d'indépendance est collectée, dès l'embauche, puis renouvelée chaque année. La campagne de renouvellement des déclarations d'indépendance est lancée par le service Ressources Humaines chaque année en février.

La collecte est appuyée d'une signature électronique.

Les modèles de déclarations d'indépendance sont revus annuellement par les directions d'activité et sont conservés par le service Ressources Humaines.

Le contrôle de l'absence de conflits d'intérêts lors de l'acceptation des missions de commissariat aux comptes

La procédure de contrôle des conflits d'intérêts permet de s'assurer de l'indépendance préalablement à l'acceptation de toute intervention en qualité de commissaire aux comptes, qu'il

s'agisse d'un nouveau mandat de commissariat aux comptes, d'une mission légale ou bien d'une prestation.

La phase d'acceptation de mission comprend notamment :

- la collecte des informations pertinentes sur l'entité et, le cas échéant, le groupe auquel cette entité appartient et ses filiales
- un processus de contrôle de l'absence de conflit d'intérêts auprès des associés de l'ensemble des structures composant le réseau Baker Tilly et le réseau Baker Tilly International

Cette démarche, qui repose sur une procédure appliquée en France et à l'international (« Baker Tilly International Independence Procedures »), est finalisée en complétant le questionnaire d'acceptation de mission.

Ces procédures couvrent également les structures du réseau autres que les structures de commissariat aux comptes.



La rotation des associés

Nous organisons la rotation des associés d'audit principaux chargés de la réalisation du contrôle légal des comptes des Entités d'Intérêt Public et des autres entités y étant soumises, conformément à l'article L. 822-14 du Code de commerce et à l'article 17 du règlement (UE) 537/2014 du 16 avril 2014.

Cette organisation tient également compte des exigences du code IESBA en matière de durée d'intervention des associés principaux d'une mission de certification des comptes, d'une EIP, du délai de viduité et ce, également, en cas de combinaison de plusieurs rôles (associé signataire, réviseur indépendant et autre associé intervenant sur la mission).



04

PARTIE IV Annexes

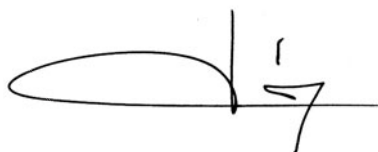
Déclarations relatives au dispositif qualité, à l'indépendance et à la formation

La direction de Baker Tilly STREGO, en la personne de son Président, confirme, en application des dispositions de l'article 13 du règlement européen UE n°537/2014 et de l'article R.823-21 du Code de commerce (décret n°2016-1026 du 26 juillet 2016), que :

- Nous estimons avoir pris les mesures raisonnables, visant à permettre le respect des dispositions légales et réglementaires qui nous sont applicables
- Des contrôles sont en place en vue de s'assurer du respect des règles d'indépendance décrites dans le présent rapport
- La politique de formation décrite dans le présent rapport vise à assurer le respect des dispositions des articles L. 822-4 et R. 822-21 du Code de commerce.

Fait à Angers, le 21/12/2022

Thierry Croisey, Président SAS Baker Tilly STREGO

A handwritten signature in black ink, consisting of a large, stylized loop followed by a vertical line and a small flourish.

Annexes

// Structures juridiques du réseau Baker Tilly en France

Description des entités de commissariat aux comptes du réseau Baker Tilly en France

SAS Baker Tilly STREGO au capital de 9 347 751 €

Au 31 août 2022, les filiales de la SAS Baker Tilly STREGO sont :

- Sarl Sofideec SPM Baker Tilly au capital de 10 000 €, inscrite à la CRCC Grande Aquitaine
- Dedia Audit au capital de 144 004 €, inscrite à la CRCC de Toulouse
- Audit commissariat Aine & Deldique au capital de 100 000 €, inscrite au CRCC Hauts de France

Description des entités (hors commissariat aux comptes) du réseau Baker Tilly en France

Baker Tilly STREGO et Oratio Avocats font partie du même réseau. Oratio Avocats est un cabinet d'avocats dont le siège social est au 5 rue Papiou de la Verrie à Angers. Sa filiale CEFIDES est située 20 boulevard Eugène Deruelle à Lyon (3ème).

Le cabinet Oratio Avocats, (et sa filiale CEFIDES) selon le Guide d'Exercice Professionnel, s'interdit d'intervenir en tant que conseil sur les mandats de commissariat aux comptes des entités de commissariat aux comptes du réseau Baker Tilly en France listées ci-dessus.

Par ailleurs, les filiales suivantes répondent à la définition de réseau :

- SAS Interface Transmission au capital de 30 000 €
- SARL Ombello au capital de 1 000 €
- SARL Agiligo Solutions au capital de 30 000 €
- SARL Itigo (exerçant sous la dénomination commerciale Capital Compétences) au capital de 20 000 €
- SAS Goodwill management au capital de 108 810 €
- SAS I Transaction au capital de 20 000 €
- SAS Audit et Révision Internationale au capital de 100 000 €

// Notre réseau international de cabinets d'audit en Europe

Au 1^{er} novembre 2022, les cabinets indépendants suivants, membres du réseau Baker Tilly International, fournissent des services d'audit légal dans l'Union Européenne :

- Austria - Pro Audit Wirtschaftsprüfung und Steuerberatung GmbH
- Belgium - Baker Tilly Belgium
- Bulgaria - TPA Audit OOD; Baker Tilly Klitou and Partners OOD
- Croatia - TPA Audit d.o.o
- Cyprus - Baker Tilly Klitou & Partners Limited
- Czech Republic - TPA Audit, s.r.o.
- Denmark - Baker Tilly Denmark
- Estonia - Baker Tilly Baltics OÜ
- Finland – Baker Tilly Finland Oy
- France – Baker Tilly STREGO
- Germany - Baker Tilly Holding GmbH
- Greece - Baker Tilly Greece Auditors S.A
- Hungary - TPA Control Könyvvizsgáló Kft.
- Ireland - Baker Tilly
- Italy - Baker Tilly Revisa SpA
- Latvia - Baker Tilly Baltics SA
- Lithuania - UAB Scandinavian Accounting and Consulting
- Luxembourg – Baker Tilly Audit & Assurance s.à r.l.
- Malta - Baker Tilly Malta
- Netherlands - Baker Tilly (Netherlands)
- Poland - Baker Tilly TPA Sp. z o.o.
- Portugal - Baker Tilly PG & Associados, SROC, LDA
- Romania - TPA Audit Advisory S.R.L.; Baker Tilly Klitou and Partners SRL
- Slovakia - TPA Audit, s.r.o.
- Spain - Baker Tilly Iberia
- Sweden - Baker Tilly Sweden

Le montant total des honoraires d'audit pour les membres du réseau Baker Tilly International dans l'UE, pour la période est d'environ 155 M€.

// Entités regroupées en réseaux au sein de l'Union Européenne

Network	EU statutory audit members
Baker Tilly Sweden	Baker Tilly Ahlgren & Co Baker Tilly Asplunds AB Baker Tilly EMK KB Baker Tilly Halmstad KB Baker Tilly Helsingborg KB Baker Tilly Jönköping Baker Tilly Karnan Baker Tilly MLT KB Baker Tilly Mapema AB Baker Tilly Saxos KB Baker Tilly SEK AB Baker Tilly Stint AB Baker Tilly Stockholm KB Baker Tilly Strömstad AB Baker Tilly Swedrev Baker Tilly Sydost AB Baker Tilly Umeå AB Baker Tilly Örebro AB Baker Tilly Östra Värmland AB Adsum Revisorer och Företagskonsulter AB Edlings Revisionsbyrå KB Ernströms Revisionsbyrå, AB Thorell Revision AB Ahnell & Partner Revisionsbyrå Aktiv Revision I Gavle AB GA Revision Mariestad AB Guide Revision AB Luminor Revision M. Sandbergs Redovisning & Revision AB Mora Revisionsbyrå AB Revisorshuset I Uppsala AB Radek KB Solid Revision Sporrong & Eriksson Revisionsbyrå AB YW Revision AB
Pro Audito Wirtschaftsprüfung und Steuerberatung GmbH	AuditConsultAustria Wirtschaftsprüfung und Unternehmensberatung GmbH (Austria) Pro Audito Wirtschaftsprüfung und Steuerberatung GmbH (Austria) Pro Revisio Wirtschaftsprüfung und Steuerberatung GmbH (Austria)

TPA Group	TPA Audit OOD (Bulgaria) TPA Audit d.o.o. (Croatia) TPA Audit, s.r.o. (Czech Republic) TPA Control Könyvvizsgáló Kft. (Hungary) Baker Tilly TPA Sp. z o.o. (Poland) TPA Audit Advisory S.R.L. (Romania) TPA Transilvania Advisory S.R.L. (Romania) TPA Transilvania Contax S.R.L. (Romania) TPA Audit, s.r.o. (Slovakia)
Baker Tilly Klitou & Partners Limited	Baker Tilly Klitou and Partners Limited (Cyprus) Baker Tilly Klitou and Partners (Limassol) Limited (Cyprus) Baker Tilly Klitou and Partners OOD (Bulgaria) Baker Tilly Greece Auditors S.A.(Greece) Baker Tilly Klitou and Partners SRL (Romania)
Baker Tilly Iberia	Atenea Auditores, S.L. Audiaxis Auditores, S.L.P Auditabe Auditores & Consultaores, S.L. Baker Tilly A&C, S.L.P. Baker Tilly Audit Mediterráneo, S.L.P. Castellà Auditors, S.L.P. Esponera Auditores, S.L

// Entités d'intérêt public

Liste des entités d'intérêt public pour lesquelles la SAS Baker Tilly STREGO a effectué une mission d'audit légal au cours de l'exercice 2021/2022 :

Mutuelles régies par le livre II du Code la mutualité
MAPA
CAPSSA

Etablissements de crédit
BANQUE BIA
CREDIT COOPERATIF
BTP BANQUE

Entité ayant des titres admis aux négociations sur un marché réglementé
LHYFE



Ce qui est entendu par réseau :

Le réseau répond à la définition donnée par l'article 29 du Code de déontologie de la profession de commissaire aux comptes. **Le réseau Baker Tilly en France** regroupe les entités de commissariat aux comptes et hors commissariat aux comptes citées dans le paragraphe « Structures juridiques du réseau Baker Tilly en France » ci-dessus.

Le réseau Baker Tilly International est présenté dans la partie I « Qui sommes-nous » de ce rapport de transparence.



Expertise. Audit. Conseil

La société Baker Tilly STREGO SAS, qui exerce ses activités sous le nom de Baker Tilly, est membre du réseau mondial Baker Tilly International Ltd, dont les membres sont des entités juridiques distinctes et indépendantes.

Siège social :
4 rue Papiou de la Verrie - 49 009 ANGERS

www.bakertilly.fr

