



# Rapport de transparence

2022/2023



# EDITO

## **Une année au service d'une nouvelle dynamique identitaire**

Cette année a été le théâtre d'une profonde réflexion au sein de l'entreprise. Une introspection portant sur nos missions, sur le sens que nous insufflons à chacune de nos actions auprès de nos 35 000 clients, nos 2 000 collaborateurs, nos confrères du réseau mondial Baker Tilly, comme auprès de l'ensemble de nos parties prenantes. Cette réflexion a donné lieu à la définition de notre raison d'être, empreinte d'ouverture, d'exigence et de durabilité.

Elle a également conduit à l'élaboration de notre plan stratégique « Convergence » ; un plan qui va guider le développement de notre entreprise pour les 6 prochaines années. Dans le cadre d'une croissance que nous souhaitons résolument responsable, notre objectif est, ainsi, d'accompagner nos clients dans leur transformation durable à travers une offre de services au plus près de leurs enjeux. Alors que nous avons, cette année encore, acquis des positions stratégiques dans de grandes métropoles françaises, nous comptons renforcer cette avancée et consolider notre présence sur le marché des PME et ETI et devenir une référence dans le conseil digital et RSE. Quant à notre implication au sein du réseau mondial, elle se traduit par de nouvelles responsabilités : déployer l'offre RSE auprès des 145 pays membres.

Nos ambitions de développement ne nous empêchent pas de rester fidèles à nos valeurs humaines, à nos engagements. Nous sommes ainsi, plus que jamais, aux côtés de nos clients. À l'heure de la transformation de nos métiers, nous avons, en outre, à cœur d'appuyer nos équipes dans leur montée en compétences, et de favoriser, bien sûr, plus largement, leur épanouissement. Je souhaite, d'ailleurs, de nouveau, les remercier pour leur implication, au quotidien, tout comme nos 118 associés, dont la contribution est également essentielle à la croissance de l'entreprise.

Nos 60 ans d'expérience ont forgé nos savoir-faire. Ils ont participé à notre développement. Ils ont nourri notre volonté d'une performance durable, une ambition profondément enracinée dans nos pratiques et nos engagements. Cet exercice en a été le témoin et ancre, au cœur de notre identité, cette conviction.

Thierry Croisey,  
**Président Baker Tilly en France**



# SOMMAIRE

---

<b>Partie 1</b>			
<b>Qui sommes-nous ?</b>	<b>5</b>		
<b>Baker Tilly en France</b>	<b>6</b>		
// Notre identité	6		
// Notre triple empreinte	8		
// Notre raison d'être	8		
// Les expertises sectorielles	9		
// Les activités	9		
// Le réseau Baker Tilly en France	10		
// Une structuration en pôles	11		
<b>La gouvernance</b>	<b>12</b>		
// Les instances de gouvernance	12		
// Le collège des associés	14		
// Un développement territorial soutenu	14		
<b>Le réseau mondial Baker Tilly International</b>	<b>16</b>		
// Son organisation	16		
// Les équipes Baker Tilly en France au service des projets à l'international	17		
// Une gouvernance au service d'une dynamique commune	19		
<b>Partie 2</b>			
<b>Nos engagements et nos valeurs</b>	<b>21</b>		
<b>L'humain au cœur de notre organisation</b>	<b>22</b>		
// L'aventure Baker Tilly en France	22		
// Evolution et formation	24		
<b>Nos ambitions RSE</b>	<b>29</b>		
// Une démarche engageante	29		
// La labellisation Lucie	30		
// Les ambassadeurs RSE	30		
// La Fondation Baker Tilly & Oratio	31		
<b>Partie 3</b>			
<b>La qualité et la gestion des risques au quotidien</b>	<b>33</b>		
<b>La culture de la qualité en France et à l'international</b>	<b>34</b>		
// La qualité à tous les niveaux	34		
// Le cadre d'amélioration continue de la qualité de Baker Tilly International	34		
// Le système de gestion de la qualité de Baker Tilly	36		
// Le manuel qualité et le code de gouvernance	36		
// La formation	37		
<b>Le dispositif de gestion des risques</b>	<b>38</b>		
// La réalisation des missions	38		
// Le dispositif de contrôle de la qualité	40		
// Les procédures relatives à l'indépendance	42		
<b>Partie 4</b>			
<b>Annexes</b>	<b>45</b>		
// Structures juridiques du réseau Baker Tilly en France	46		
// Notre réseau international de cabinets d'audit en Europe	47		
// Entités regroupées en réseaux au sein de l'Union Européenne	48		
// Entités d'intérêt public	49		



**1**

# **Partie 1**

Qui sommes-nous ?

<b>Baker Tilly en France</b>	<b>6</b>
// Notre identité	6
// Notre triple empreinte	8
// Notre raison d'être	8
// Les expertises sectorielles	9
// Les activités	9
// Le réseau Baker Tilly en France	10
// Une structuration en pôles	11
<b>La gouvernance</b>	<b>12</b>
// Les instances de gouvernance	12
// Le collège des associés	14
// Un développement territorial soutenu	14
<b>Le réseau mondial Baker Tilly International</b>	<b>16</b>
// Son organisation	16
// Les équipes Baker Tilly en France au service des projets à l'international	17
// Une gouvernance au service d'une dynamique commune	19

# PARTIE 1

Qui sommes-nous ?

**2 390**

mandats CAC



**188 M€**

chiffre d'affaires



**2 000**

collaborateurs



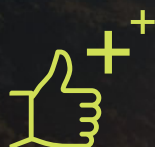
**118**

associés



**35 000**

clients



**60**

bureaux



## Baker Tilly en France

### // Notre identité

Entreprise de conseil, d'audit, d'expertise comptable, RH et sociale, Baker Tilly en France accompagne, depuis plus de 60 ans, les dirigeants et les entreprises de toutes tailles et de tous secteurs, dans le développement de leur activité. Aux côtés de ses partenaires spécialisés, elle propose un panel complet de solutions contribuant à la performance globale de chaque organisation.

Le développement de l'entreprise repose sur les compétences et les valeurs partagées par ses 2 000 collaborateurs et 118 associés qui accompagnent, au quotidien, 35 000 clients dans une relation de confiance et de proximité. Depuis son intégration en 2017 au réseau Baker Tilly, 9<sup>ème</sup> réseau mondial d'audit et de conseil, l'entreprise leur ouvre de nouvelles perspectives de développement à l'échelle internationale.

Baker Tilly en France s'engage, aux côtés de ses clients, collaborateurs et fournisseurs à faire de chaque jour une opportunité pour relever, dès aujourd'hui, les défis de demain.

Now, for tomorrow

**1970**

Création de SJVL :  
Société Juridique  
du Val de Loire,  
devenue ORATIO Avocats en 2010

**2011**

Développement d'un réseau  
pluridisciplinaire regroupant des  
expertises complémentaires au  
service des dirigeants d'entreprises

STREGO a  
positionnement en tant que  
de valeur durable » en intégr  
à sa vision s

**1963**

Création de STREGO  
par Vincent Bukowski  
et Henri Degonde

**1994**

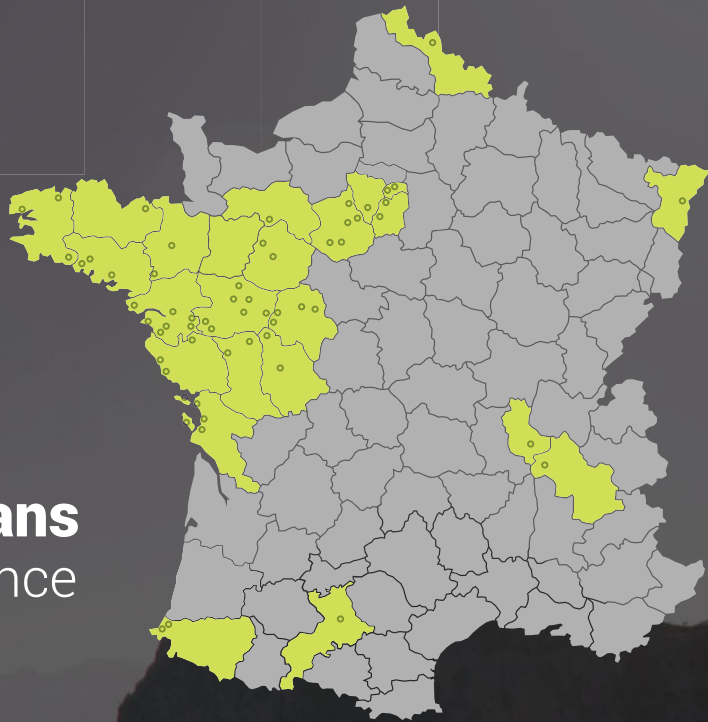
Renforcement de la politique  
de maillage territorial  
sur le Grand Ouest

**2013**

STREGO et ORATIO Avocats  
créent leur Fondation  
d'entreprise  
pour la jeunesse

Top **10**  
en France

+ de  
**60** ans  
d'expérience



	Exercice 2021 / 2022 Données en k€	Exercice 2022 / 2023 Données en k€ *
<b>Audit légal dont</b>	<b>15 724</b>	<b>17 809</b>
Entités EIP	353	407
Filiales françaises EIP européennes	679	737
Autres entités	14 470	16 257
Prestations SACC	222	408
<b>Prestations d'audit</b>	<b>1 127</b>	<b>1 425</b>
<b>Total Audit</b>	<b>16 851</b>	<b>19 234</b>
<b>Total Activités hors Audit</b>	<b>144 637</b>	<b>169 207</b>
<b>CA GROUPE</b>	<b>161 488</b>	<b>188 441</b>

\* Les chiffres d'affaires des croissances externes (Eris, Cogest, Walter et associés, Blécon & associés) sont inclus en année pleine

**2016**

affiche son  
« créateur  
ant la RSE  
stratégique

**2021**

Poursuite du maillage territorial  
national avec de nouvelles  
implantations à Bayonne, Anglet,  
Lyon, Vienne, Toulouse et Lille

**2023**

Poursuite du maillage territorial  
à Strasbourg, Brest et Cerizay

**2017-2018**

STREGO devient membre  
indépendant du réseau Baker  
Tilly International et adopte la  
marque Baker Tilly STREGO

**2022**

Baker Tilly STREGO  
devient Baker Tilly

# PARTIE 1

Qui sommes-nous ?

## // Notre triple empreinte

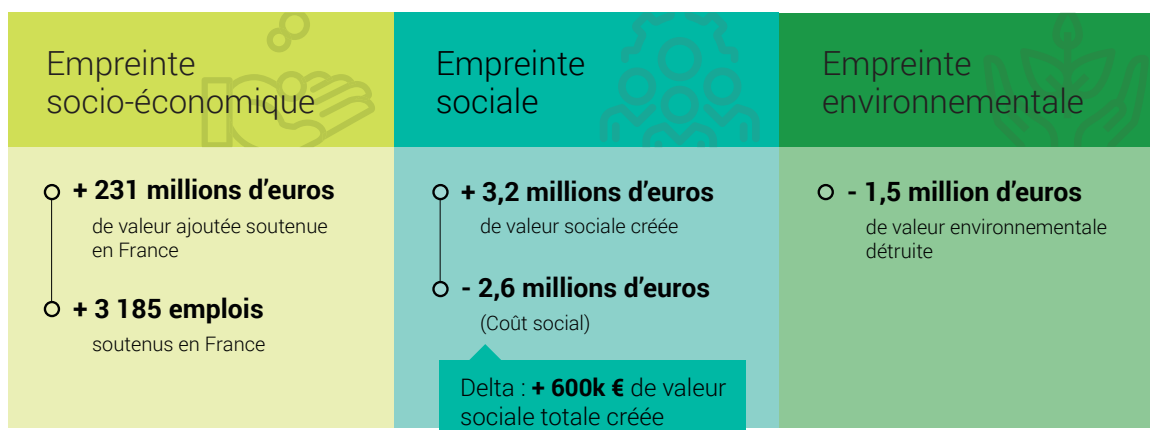
Consciente du rôle qu'elle a à jouer sur le plan social, sociétal et environnemental, l'entreprise a élargi ses principes comptables – autrefois basés sur la seule performance économique et financière - au capital naturel et humain, afin de les valoriser et les protéger.

Elle s'est ainsi engagée dans la gestion d'une triple comptabilité, permettant de matérialiser le rapport entre la valeur matérielle et immatérielle de l'entreprise.

Les impacts sont calculés tant au niveau de l'entreprise que de sa chaîne de fournisseurs.



Un total de **+ 230 millions d'euros de valeur responsable** soutenue par Baker Tilly en France



## // Notre raison d'être

En participant au projet « The Arch », Baker Tilly en France a souhaité s'impliquer dans le déploiement de projets innovants propices à l'accélération de la transition écologique du tissu économique européen.

Il ne s'agissait, cependant, pas du seul objectif. L'événement était également l'occasion, de travailler collectivement sur des questions structurantes pour l'entreprise, en lien, notam-

ment avec la construction de son plan stratégique, ou encore le déploiement d'un plan d'action pour réduire son empreinte carbone.

Portés par l'enthousiasme des 50 collaborateurs impliqués dans ce projet, ces travaux ont, en outre, donné lieu à la définition de la raison d'être de l'entreprise qui porte, à présent, haut et fort ses engagements :



**Accompagner les organisations et leurs décideurs vers une performance globale en apportant un conseil juste et audacieux, porté par des équipes ayant à cœur de nourrir une relation de proximité, au service d'une croissance responsable.**



## // Les activités

Expertise Comptable et Conseil, Expertise RH et Sociale, Audit, Consulting et Corporate Finance, Juridique... l'offre de services Baker Tilly en France se veut avant tout opérationnelle et adaptée aux besoins des entrepreneurs et dirigeants :



### Expertise Comptable et Conseil

Missions de comptabilité et de fiscalité, de consolidation des comptes, de pilotage et de conseil, accompagnement spécifique pour les créateurs et repreneurs d'entreprise, les start-ups, la digitalisation des organisations, le développement à l'international...

**1 050 collaborateurs**  
dont 200 experts-comptables



### Audit

Missions légales et contractuelles, Organisme Tiers Indépendant (OTI)\*, contrôle et audit de performance des systèmes d'information...

**200 auditeurs et commissaires aux comptes**  
dont 36 associés commissaires aux comptes  
signataires / 2 390 mandats CAC



### Juridique

Droit des sociétés, fiscalité, droit social, contrat (distribution, consommation), contentieux (arbitrage, médiation), droit immobilier, droit rural, droit de la propriété Intellectuelle (IP/IT), droit pénal, procédures collectives, entreprises en difficulté, droit patrimonial.

**Plus de 230 collaborateurs**  
dont 109 avocats et 24 juristes



### Expertise RH et Sociale

Gestion administrative du personnel, établissement des bulletins de paie, SIRH, stratégie bilan retraite, rémunération et protection sociale, parcours d'intégration des collaborateurs...

**315 collaborateurs**  
**9 000 clients accompagnés**



### Consulting et Corporate Finance

Transformation de la fonction finance, intégration de SI, sécurisation des process, conseil stratégique et opérationnel RSE, corporate finance, cybersécurité...

**100 collaborateurs dédiés**  
**1 000 clients accompagnés**



\*Baker Tilly STREGO est accrédité par le COFRAC sous le numéro 3-1883 dont la portée est disponible sur le site [www.cofrac.fr](http://www.cofrac.fr)

## // Les expertises sectorielles

Nos équipes comptent des collaborateurs qui ont acquis une expertise avérée au fil des années, se spécialisant dans des secteurs spécifiques. Ces experts sont mobilisés pour

offrir un accompagnement dédié aux professionnels opérant dans ces domaines particuliers, en leur prodiguant des conseils sur mesure adaptés à leur activité.



ESS



Industrie



Commerce et  
Distribution



Santé



BTP



CHR



Notariat



Viticulture

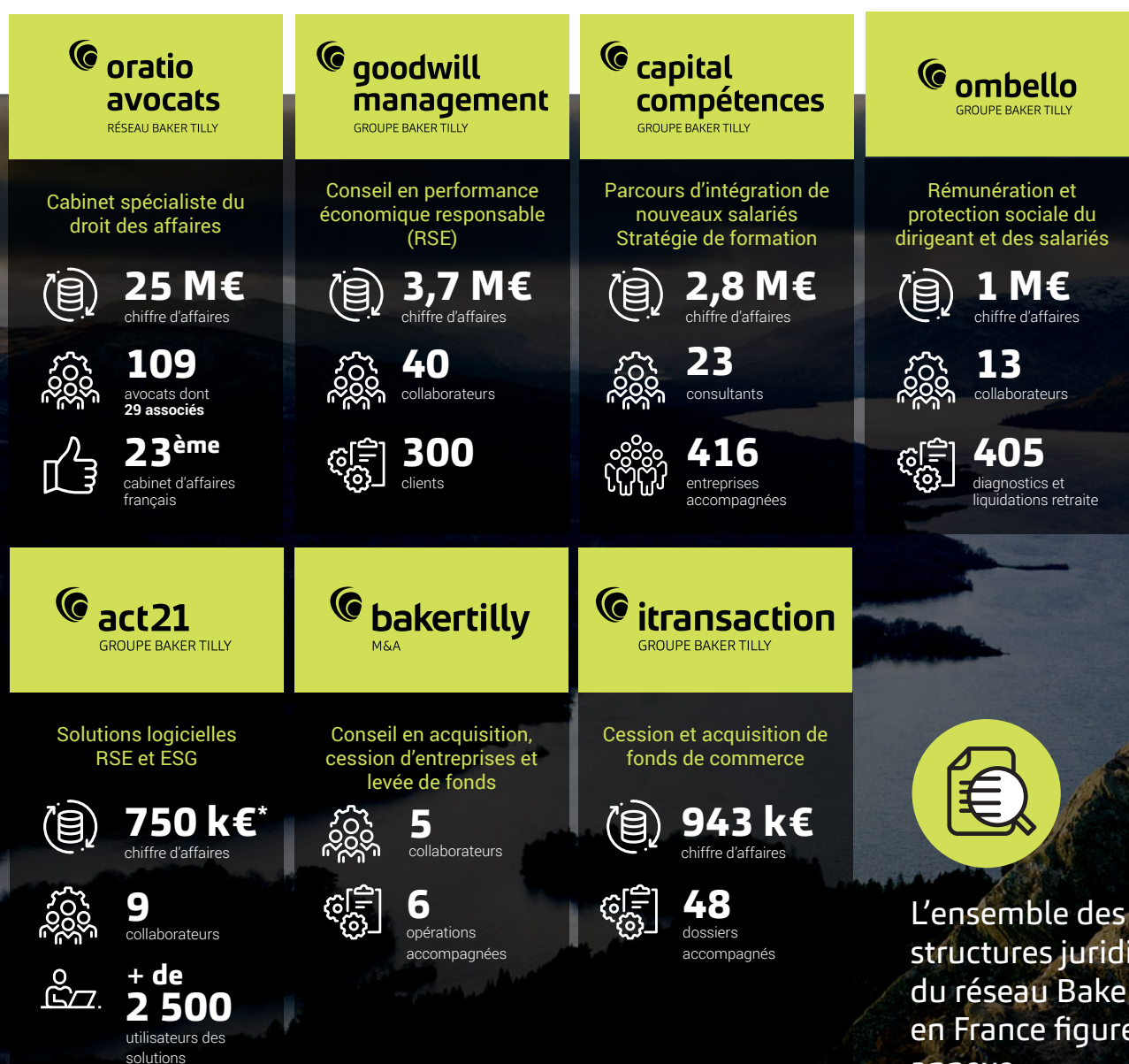
# PARTIE 1

Qui sommes-nous ?

## // Le réseau Baker Tilly en France

Afin d'accompagner la mise en œuvre et le développement de l'ensemble des projets de ses clients, Baker Tilly en France a construit une offre de services pluridisciplinaire rassemblant l'expertise de ses équipes et les conseils de ses partenaires spécialisés.

Le réseau Baker Tilly en France regroupe Baker Tilly STREGO SAS et ses filiales d'expertise comptable et de commissariat aux comptes, les autres filiales contrôlées ainsi qu'Oratio Avocats.



L'ensemble des structures juridiques du réseau Baker Tilly en France figure en annexe.

\*CA du 01/01/2022 au 31/12/2022  
Act21 a rejoint Baker Tilly en France le 25/04/2023

## // Une structuration en pôles

### Pôle RSE

Si Baker Tilly en France a intégré les enjeux de la transition écologique et du développement durable au cœur de son modèle d'affaires, l'entreprise étend cet engagement en guidant ses clients à travers une démarche de performance économique responsable.

Pour concrétiser cet accompagnement, elle a créé un pôle spécialisé, marqué par son rapprochement en 2020 avec Goodwill-management (cabinet de conseil en RSE) et en 2023 avec Act21 (éditeur de solutions logicielles pour le pilotage, la collecte, l'évaluation des stratégies durables et l'analyse des données RSE et ESG). Ces alliances témoignent de la pleine implication de l'entreprise dans le défi de la transition énergétique, écologique et sociétale.

Baker Tilly en France dispose, ainsi, à présent, d'une offre étendue de services en conseil et audit dédiée (bilan carbone et stratégie climat, CSRD, société à mission...).

### Pôle Innovation

Capitalisant sur son expertise dans le domaine de l'innovation et ses relations avec des acteurs institutionnels (Bpifrance, Retis, ADN Ouest, notamment), Baker Tilly en France a déployé un pôle dédié pour répondre spécifiquement aux attentes et besoins des porteurs de projets innovants.

Accompagnement à la réalisation d'études de marché, identification et recherche de financements, appui à la mise en œuvre de levées de fonds, structuration de management packages, aide au recrutement, assistance juridique..., les équipes spécialisées de ce pôle couvrent efficacement un vaste spectre de besoins, que ce soit en amont

du lancement du projet ou au cours de ses différentes phases de développement.



**+ 1 000 projets**  
accompagnés



**20 M€ d'aides obtenues**  
pour le déploiement de projets innovants en 2023

### Pôle Cybersécurité

Avec la digitalisation croissante des entreprises et l'essor du télétravail, les systèmes d'information se voient exposés à de multiples points d'entrée.

Conscient des risques qui en découlent, Baker Tilly en France a mis en place un pôle spécialisé, renforçant ainsi son engagement envers la protection des données et la sécurisation des systèmes d'information de ses clients.

Composée d'experts reconnus en cybersécurité, l'équipe de ce pôle propose une approche complète reposant sur quatre axes d'expertise :

- Conseil en transformation : mise à niveau des postures de cybersécurité de l'entreprise en lien avec l'évolution des menaces externes (cyberattaques) et internes (fuites de données) et ses risques spécifiques :
  - Cyberdéfense
  - Cyber-résilience
- Mise en conformité : audit de conformité, audit cybersécurité, audit IT
- Intégration de solutions techniques : mise en œuvre de solutions cyber adaptées
- Déploiement de services managés : externalisation des opérations de sécurisation, gestion de crise cyber.

# PARTIE 1

Qui sommes-nous ?

## La gouvernance

### // Les instances de gouvernance

Baker Tilly en France, membre indépendant du réseau Baker Tilly International, est présidé depuis janvier 2019 par Thierry Croisey. La gouvernance de Baker Tilly en France est assurée par trois instances.

#### **Le comité de direction**

Sa mission principale est de définir la politique générale et stratégique de Baker Tilly en France. Il valide le budget et coordonne également la vie associative. Il est présidé par Thierry Croisey et compte neuf membres.



**1 - Thierry Croisey** Président Baker Tilly en France **2 - Gilles Camphort** Président Oratio Avocats  
**3 - Laure Mounier** Directeur Général Baker Tilly en France **4 - Philippe Orain** Directeur Général des Activités **5 - Samuel Ronflé** Directeur Général des Territoires **6 - Halima Bensalah** Associée en charge des axes stratégiques **7 - Ludovic Griveau** Associé en charge des axes stratégiques **8 - Laurent Rivault** Associé en charge des axes stratégiques **9 - Laurence Lambin** Attachée de direction

## Le comité exécutif

Il construit et assure la mise en œuvre opérationnelle du plan d'action, en lien avec les orientations stratégiques du groupe et compte treize membres :



**1 - Laure Mounier** Directeur Général Baker Tilly en France **2 - Philippe Orain** Directeur Général des Activités **3 - Samuel Ronflé** Directeur Général des Territoires **4 - Laurence Lambin** Attachée de Direction **5 - Elise Boureille** Directrice de l'Activité Expertise Comptable et Conseil **6 - Vincent Pierre** Directeur de l'Activité Audit **7 - Isabelle Guit** Directrice de l'Activité Consulting et Corporate Finance **8 - Sylvain de Chaumont** Représentant Oratio Avocats **9 - Philippe Cabon** Directeur de l'Activité Expertise RH et Sociale **10 - Nicolas Brouard** Directeur Marketing et Communication externe **11 - Olivier Clos** Directeur des Systèmes d'Information **12 - Philippe Gislard** Directeur Administratif et Financier **13 - Thibaut Rimaud** Directeur des Ressources Humaines, RSE et Communication interne



## Le comité des territoires

Animé par Samuel Ronflé, Directeur Général des Territoires, il garantit la mise en œuvre opérationnelle au sein de chaque territoire du plan d'actions défini par le Comex. Le Comité des Territoires compte dix membres :

- **Samuel Ronflé** Directeur Général des Territoires
- **Laure Mounier** Directeur Général Baker Tilly en France
- **Sylvia Pelé** Responsable de territoire Anjou
- **Patrick Roussin-Le Texier** Responsable de territoire Bretagne

- **Ludovic Griveau** Responsable de territoire Choletais-Vendée
- **Cyrille Pineau** Responsable de territoire Loire-Atlantique
- **Olivier Lalanne** Responsable de territoire Nouvelle Aquitaine
- **Halima Bensalah** Responsable de territoire Paris
- **Jean-Marc Lamirault** Responsable de territoire Centre-Maine
- **Olivier Feys** Représentant Oratio Avocats

# PARTIE 1

Qui sommes-nous ?

## // Le collège des associés

Baker Tilly en France a, depuis sa création, développé une organisation souple basée sur un modèle associatif ouvert et accessible.

Chaque année, de nouveaux associés, hommes et femmes de terrain, sont nommés lors de l'assemblée générale, sur proposition du comité de direction.

L'entreprise poursuit son développement et a d'ailleurs accueilli en 2023, 20 nouveaux associés, portant ainsi leur nombre à 118 dont 7 associés commissaires aux comptes signataires.

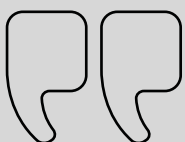
Les rémunérations des associés sont déterminées annuellement par le comité de direction et n'incluent pas de part variable.

## // Un développement territorial soutenu

Si l'entreprise était, depuis ses débuts, fortement ancrée dans le Grand Ouest, son adhésion au réseau mondial Baker Tilly en 2017 et le développement de son offre de services l'ont conduite à élargir son périmètre d'intervention.

Sa stratégie de croissance externe permet de répondre à son ambition de couvrir l'ensemble du territoire national.

En 2023, Baker Tilly en France s'est ainsi rapproché de 5 établissements à Strasbourg, Paris, Toulouse, Cerizay et Brest.



*Chaque rapprochement est pour nous une chance de tisser des liens avec des entreprises partageant notre culture et nos valeurs. Cette convergence de principes et de philosophies crée un terrain propice à une collaboration harmonieuse.*



**Samuel Ronflé** – Directeur Général des Territoires

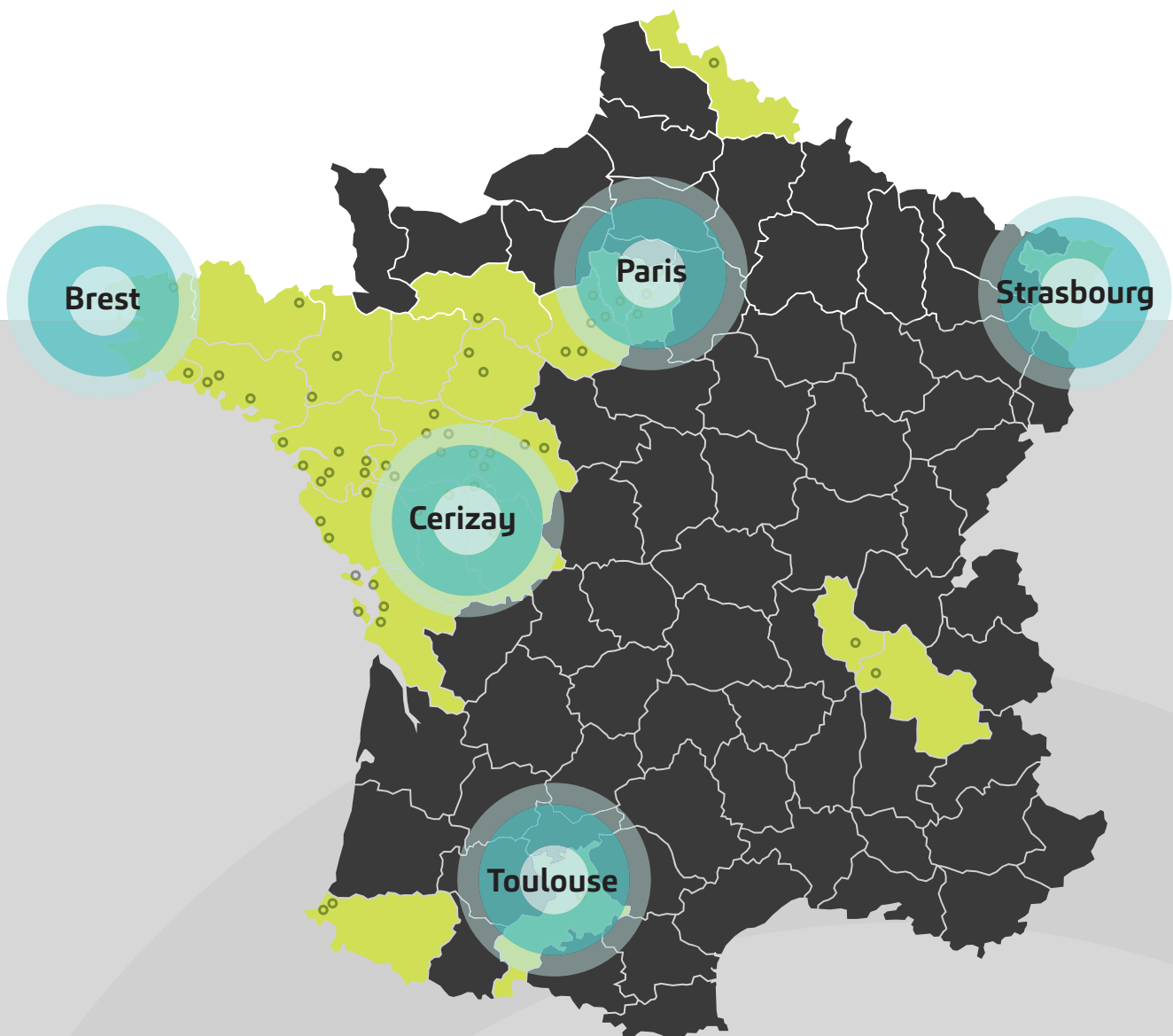
Accélération de la  
stratégie de maillage  
territorial en 2023,  
avec de nouveaux  
rapprochements  
sur des bassins  
stratégiques



**110**  
collaborateurs intégrés



**13,4 M€**  
chiffre d'affaires



# PARTIE 1

Qui sommes-nous ?

## Le réseau mondial Baker Tilly International



### // Son organisation

Le réseau international Baker Tilly rassemble près de 41 000 collaborateurs dans 145 pays et 703 bureaux répartis à travers le monde, unis par une ambition commune : fournir un service à la hauteur des exigences des chefs d'entreprises d'aujourd'hui. Le réseau accompagne les entreprises et les organisations gouverne-

mentales, les aide à atteindre leurs objectifs, à saisir les opportunités qui s'offrent à elles et à rester concurrentielles.

Les compétences internationales et la cohérence d'une offre commune en font sa force et sa puissance.

### Un représentant par pays

Baker Tilly International a fait le choix d'avoir un représentant par pays. Il s'agit du seul point de contact pour chaque client, quelle que soit sa taille. Il coordonne toutes les missions engagées par les autres pays membres du réseau, facilitant ainsi les échanges. Chaque pays a ses propres spécificités, chaque membre représentant en maîtrise les codes. Leur connaissance et leur expérience de leurs marchés respectifs sont indispensables.

Tous les cabinets restent indépendants, détenus et gérés localement. Les pays membres adoptent la marque du réseau tout en ayant une entité juridique distincte ; une organisation qui favorise la synergie entre les membres tout en préservant leur identité.

### Une gouvernance collégiale

Pour faciliter la communication, la coordination des actions et le partage des bonnes pratiques, Baker Tilly International s'appuie sur une organisation répartie en quatre régions : EMEA (Europe, Moyen-Orient et Afrique), Asie-Pacifique, Amérique du Nord et Amérique latine, chacune soutenue par un conseil régional.

Un conseil d'administration en assure la direction globale et supervise les travaux d'une équipe (Global Office) en charge de la promotion et de la mise en œuvre des orientations stratégiques du réseau.

### Les engagements des membres du réseau mondial Baker Tilly

Les partenaires du réseau répondent à des normes strictes de qualité :

- Être exemplaire
- Apporter un service de qualité et un fort niveau d'exigence, sur le marché local et mondial
- Communiquer de façon transparente et juste, en cohérence avec ce qu'ils sont
- Respecter une éthique professionnelle
- Encourager un travail d'équipe collaboratif entre l'ensemble des cabinets membres
- Mettre en place un environnement favorable à l'épanouissement de chacun





## // Les équipes Baker Tilly en France au service des projets à l'international

Aux côtés de leurs homologues du réseau Baker Tilly, les experts Baker Tilly en France apportent un service sur-mesure, adapté à chaque attente et enjeu.

En France, comme dans tous les pays membres du réseau, des équipes dédiées évaluent chaque projet, accompagnent les demandeurs dans leurs démarches opérationnelles (administratives, sociales, fiscales, comptables, juridiques, d'assurance...), apportant un même niveau de service, en phase d'accompagnement comme pour le suivi quotidien, et ce, quel que soit le pays d'implantation.



**1** département international dédié



**83** collaborateurs spécialisés



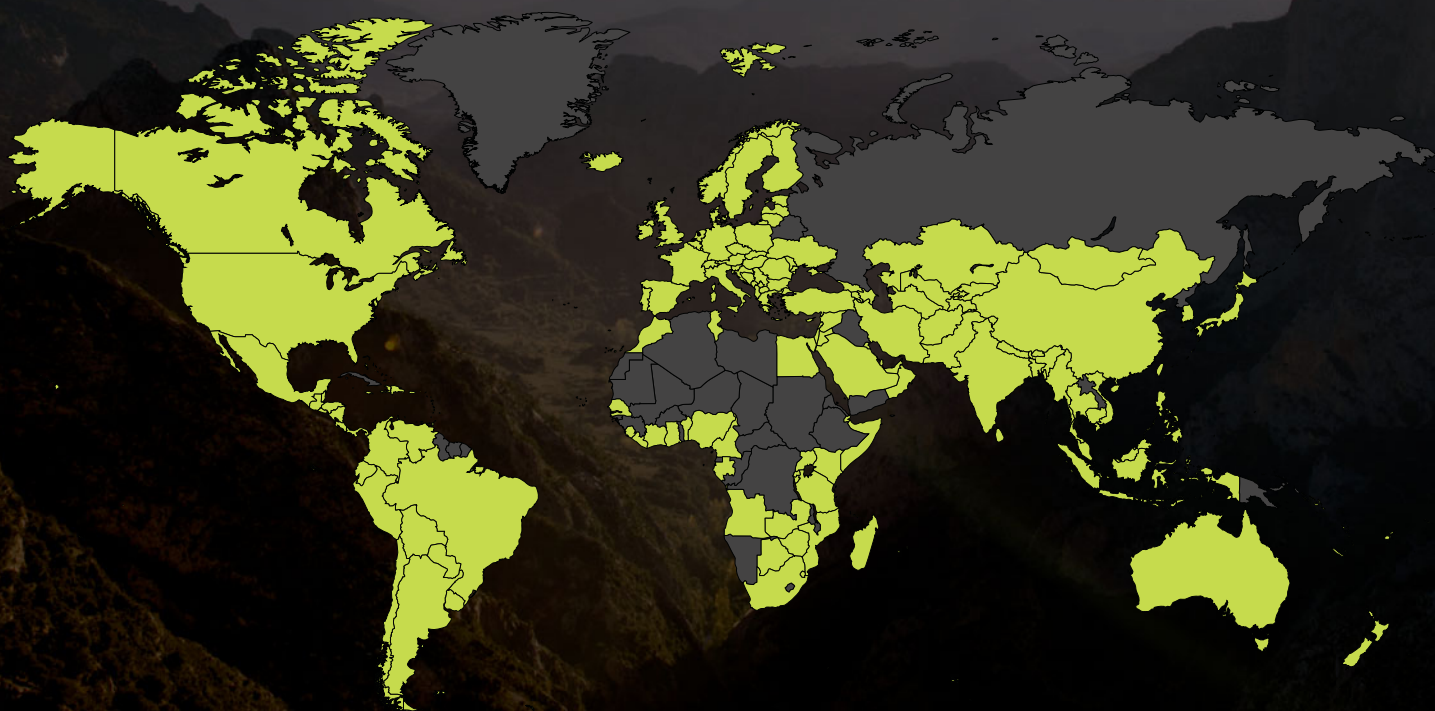
**Près de 400** clients accompagnés

## PARTIE 1

Qui sommes-nous ?

**top 9**  
mondial

**+ de 30 ans**  
d'expérience



■ Pays membres du réseau Baker Tilly



**41 000**  
collaborateurs



**4,7 Mds \$**  
chiffre d'affaires



**703**  
cabinets



**145**  
pays

## // Une gouvernance au service d'une dynamique commune



### **Brian Kreischer**

Président Baker Tilly International

Directeur associé de Frank Rimerman & Co depuis plus de 30 ans, Brian Kreischer avait pris, en début d'année, l'intérim de la présidence du réseau. Il a été élu, à la rentrée, président permanent par le conseil d'administration.

« La croissance et le succès du réseau sont une responsabilité que j'assume pleinement. Au cours de mes huit années au sein du conseil d'administration du réseau, j'ai pu constater notre capacité à répondre avec succès à l'évolution rapide des environnements de marché et aux besoins des clients grâce à une action collective. Je m'engage à favoriser un environnement collaboratif, à stimuler l'innovation et à travailler avec nos équipes pleines de talents pour atteindre nos objectifs communs : garantir un avenir plus audacieux pour nous, nos clients et les communautés dans lesquelles ils opèrent. »



### **Adam Grainger**

COO Baker Tilly International

Après avoir débuté sa carrière chez Baker Tilly UK en tant qu'auditeur, Adam Grainger a rejoint le Global Office pour un détachement d'un an en 2010. Il y a alors pris les fonctions de directeur régional pour la région nord-américaine. Il rejoint le Global Office de manière permanente en janvier 2013 en tant que directeur régional pour la région EMEA, avant d'assumer le rôle de directeur des systèmes d'information (CIO) en 2016. Son rôle de DSI le conduit à faire, alors, partie intégrante de l'équipe de direction du réseau. Il assume depuis mai 2023 les fonctions de COO (Chief Operating Officer) du réseau mondial.



### **Francesca Lagerberg**

CEO Baker Tilly International

Francesca Lagerberg a pris, en juin 2022, les fonctions de CEO Baker Tilly International. Ancienne cadre de Grant Thornton, elle dirige, à Londres, le Global Office en charge de la conduite des orientations stratégiques du réseau auprès des pays membres.

« Le rythme des changements et l'incertitude économique ont façonné le paysage de l'année 2023. Nous sommes toutefois restés engagés à rassembler nos collaborateurs et à poursuivre un objectif commun. Nous avons continué à développer nos activités à l'échelle internationale - tant en termes d'expertises que de couverture géographique - tout en restant à l'avant-garde des tendances du marché, telles que l'IA et l'ESG. Nos efforts nous ont d'ailleurs permis de devenir le 9<sup>e</sup> réseau mondial en 2023 selon l'étude de l'International Accounting Bulletin. Nous avons, en outre, été élu réseau de l'année lors de l'International Accounting Forum & Awards 2023 ; une distinction qui récompense notre implication, notre innovation et notre engagement en matière de conformité. »



### **Fabio Delbosco**

Directeur régional EMEA

Fabio Delbosco est associé Baker Tilly Espagne où il siège au conseil d'administration, supervise la gestion quotidienne des activités fiscales, comptables, de reporting et de conseil en recrutement. Il conduit également les activités internationales du cabinet. Fabio est un membre actif du comité de fiscalité des entreprises du réseau et siège au comité de stratégie fiscale. Depuis son entrée en fonction de directeur régional EMEA en mai 2023, il a pour mission de favoriser la croissance des activités internationales et d'étendre les services ainsi que les compétences du réseau dans la région.



# 2

## **Partie 2**

Nos engagements  
et nos valeurs



**L'humain au cœur  
de notre organisation** **22**

// L'aventure Baker Tilly en France 22  
// Evolution et formation 24

**Nos ambitions RSE** **29**

// Une démarche engageante 29  
// La labellisation Lucie 30  
// Les ambassadeurs RSE 30  
// La Fondation Baker Tilly & Oratio 31

# L'humain au cœur de notre organisation

## // L'aventure Baker Tilly en France

Baker Tilly en France a centré sa stratégie sur la valorisation des compétences, des expériences et de la personnalité de chacun de ses collaborateurs. Cette approche repose sur une culture d'entreprise fondée sur la bienveillance, la confiance, la reconnaissance et le développement personnel ; une culture d'entreprise qui prône l'équilibre entre vie professionnelle et personnelle, encourage l'entrepreneuriat interne, et offre des opportunités de mobilité interne, de formation et d'évolution professionnelle.

Chez Baker Tilly en France, tous les leviers sont activés pour permettre à chaque collaborateur d'affirmer ses expertises et de s'épanouir au quotidien. Et les résultats du baromètre social 2023 en sont la preuve :

- **83 %** des collaborateurs éprouvent un sentiment de fierté et d'appartenance à l'entreprise
- **86 %** des collaborateurs affirment que travailler chez Baker Tilly est motivant
- **94 %** d'entre eux estiment qu'il existe une bonne entraide entre collègues.

Ces chiffres positifs soulignent la dynamique du travail en équipe au sein de l'entreprise. Ils mettent également en lumière l'engagement des collaborateurs, leur dévouement et leur fierté à contribuer chaque jour au succès et à la croissance de Baker Tilly en France.



**2 000**  
collaborateurs



**296**

embauches en CDI  
dont **28** après une période  
d'alternance, de stage ou de CDD

**186**

alternants dont 101 nouveaux  
contrats d'alternance

**239**

stagiaires accueillis



**9**

journées d'intégration



**46 000**

heures de formation

**Proximité, engagement,  
expertise, audace** : autant de valeurs  
qui réunissent les équipes.

## PARTIE 2

### Nos engagements et nos valeurs

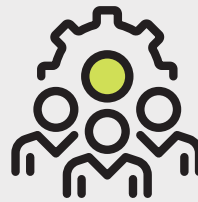
## // Évolution et formation

### **P'Ose manager**

Le parcours de formation  
au management

Les responsables de bureau, managers des activités (expertise-comptable, expertise RH et sociale, audit, Consulting et Corporate Finance) et des fonctions support jouent un rôle crucial dans l'accompagnement des équipes. Pour les appuyer dans leurs missions, Baker Tilly en France a lancé en 2019 un programme de formation qui leur est tout particulièrement destiné.

Lors de ce parcours, ces derniers sont accompagnés par des coachs formateurs sur le management des individus, l'accompagnement au changement, la posture managériale et la conduite des entretiens professionnels et d'évaluation ; un parcours reconduit cette année encore.



**251**

managers  
formés à ce jour

### **Académie du social**

Un accompagnement spécifique  
au métier de gestionnaire de paie

L'Académie du social Baker Tilly en France a vu le jour en 2017. Ce programme spécifique est dédié à l'accompagnement des alternants formés au métier de gestionnaire de paie.

Au-delà de la formation théorique, dispensée en centre de formation, tous bénéficient de temps de partage et d'échange réguliers au siège ou en visio ; l'occasion d'appréhender les différents outils et techniques de paie utilisés au sein de l'entreprise.



**6**

promotions



**70**

alternants formés  
sur ces 6 dernières  
années



## Business Academy

Pour mieux appréhender  
la relation client

Lancée en 2020, la Business Academy est une école des ventes interne à destination des collaborateurs ayant une mission commerciale.

Ce parcours permet une montée en compétences dans les postures de vente et de conseil auprès des clients.

Le programme comprend trois sessions de deux journées consacrées aux approches comportementales de la négociation commerciale ainsi qu'aux processus et techniques de vente.



**3**  
promotions



**37**  
collaborateurs  
formés



*La démarche commerciale n'est pas toujours innée pour tous. Les cas concrets que nous abordons, les outils et méthodes qui nous sont partagés nous permettent de prendre de l'assurance, de mieux appréhender nos relations avec les clients.*

*En plus d'améliorer les compétences commerciales et une meilleure compréhension des besoins des clients, cette formation fournit un cadre et une méthodologie, le tout applicable de suite. Bref, on sort motivés et grandis de ce parcours !*



## PARTIE 2

### Nos engagements et nos valeurs

## // Évolution et formation



### **Become**

L'occasion pour tous d'oser

Dispositif articulé autour de cinq types de projets, accessibles à tous les collaborateurs, Become porte les valeurs de Baker Tilly en France et réinvente la façon de voir l'engagement réciproque entre employeur et collaborateurs ; un dispositif gagnant-gagnant qui met en valeur la ressource la plus précieuse de l'entreprise : ses collaborateurs.



*Become porte les valeurs de Baker Tilly en France et réinvente la façon de voir l'engagement réciproque entre employeur et collaborateurs.*



**create**

pour oser la création  
ou la reprise d'entreprise

Les collaborateurs qui ont pour projet de créer ou reprendre une entreprise, en étant salariés, peuvent bénéficier d'un accompagnement intégrant jusqu'à 24 heures de conseil assuré par le groupe Baker Tilly et 24 heures consacrées à leur projet sur leur temps de travail. Un prêt d'honneur jusqu'à 15 000 € peut, en outre, leur être accordé. Un comité d'agrément évalue la capacité de mise en œuvre du projet, aide à la préparation du dossier pour soumission au jury qui étudie et valide l'accompagnement.

# become



**dream**

pour oser s'engager dans une action à caractère social ou sociétal

Avec Dream, les collaborateurs sont appuyés dans la réalisation d'un projet personnel à caractère social et/ou sociétal (projet humanitaire, projet de compétition sportive de haut niveau, projet d'investissement dans une association locale, etc.).



**move**

pour oser découvrir un métier

Ce dispositif permet une immersion de 2 à 5 jours dans un autre service du groupe pour découvrir un métier, avec l'objectif de mieux comprendre ce que font d'autres collègues et mieux travailler ensemble, ou envisager une mobilité interne.



**explore**

pour oser l'international

Explore offre aux collaborateurs l'opportunité de développer leur expertise à l'international au travers d'un détachement (de 3 à 24 mois) vers l'un des 145 pays du réseau Baker Tilly International. Ils peuvent, ainsi, tisser des liens avec des collègues étrangers, accroître leurs connaissances techniques internationales et, pourquoi pas, faire évoluer leur carrière.



**share**

pour oser le mécénat de compétences

Ce dernier né du programme Become permet aux collaborateurs de valoriser et mobiliser leurs compétences au profit d'une action d'intérêt général, et ce, sur leur temps de travail.

## PARTIE 2

### Nos engagements et nos valeurs

#### Be equal

S'engager pour la mixité



Conçu pour promouvoir la diversité au sein des organes décisionnels, le comité Be equal a établi une feuille de route articulée autour de grandes thématiques, en adéquation avec les orientations stratégiques de l'entreprise :

- Valoriser les valeurs humaines d'égalité et de modernisme
- Répondre aux attentes des jeunes générations
- Accélérer l'attractivité de l'entreprise
- Libérer le potentiel et l'expertise des femmes



# 24

femmes  
accompagnées  
à ce jour

#### Parcours Ell'Ose

Accompagner l'accès des  
femmes aux postes clés

Afin d'accompagner l'accès des femmes aux postes clés, le parcours Ell'Ose impulsé par le comité Be equal, a vu le jour début 2022.

L'objectif ? Accompagner les femmes dans leur ambition et la mise en œuvre de leur projet professionnel pour les mener vers des postes ou des missions à fortes responsabilités.

Plus concrètement, ce parcours alterne accompagnement, conférences, ateliers, coaching collaboratif et mentoring pendant 12 mois. Les participantes travaillent l'affirmation de soi, la définition de leur projet professionnel en adéquation avec leur ambition professionnelle et la stratégie de l'entreprise, le développement de l'image projetée et leur singularité ou encore le développement de leur réseau.

# Nos ambitions RSE

## // Une démarche engageante

La démarche RSE de l'entreprise (Responsabilité sociétale et environnementale) est un écho aux valeurs qui la guident depuis sa création. Elle impacte ainsi l'entreprise dans toutes ses dimensions, avec des projets et des engagements concrets.

### La gouvernance

Accompagner la transformation de l'entreprise vers un modèle d'affaires plus responsable, en intégrant pleinement les enjeux environnementaux, sociaux et sociétaux

### Les relations de travail

Valoriser une politique RH volontariste, que cela soit dans le contexte des conditions et relations de travail, du dialogue social, de la motivation des salariés ou encore des sujets égalité professionnelle, diversité et handicap

### L'environnement

Consommer durablement et limiter les pollutions de tout type et dans le respect des limites planétaires ; s'engager dans la réduction de 30 % des émissions de gaz à effet de serre d'ici 2030

### Les relations fournisseurs

Établir des partenariats durables avec nos fournisseurs afin de répondre efficacement aux besoins internes tout en favorisant la sobriété dans nos achats

### Les relations clients

Refléter la stratégie RSE interne à l'entreprise auprès de nos clients ; promouvoir auprès de ceux-ci une nouvelle orientation ; contribuer à leur performance globale

### Les relations avec son territoire

S'immerger au cœur de notre territoire en œuvrant au sein de réseaux professionnels (DRO, Ruptur, Entreprendre...) et en appuyant les initiatives du monde associatif

## PARTIE 2

### Nos engagements et nos valeurs

---

#### // La labellisation Lucie

L'entreprise démontre un engagement solide en matière de développement durable et de responsabilité vis-à-vis de ses collaborateurs, de ses clients et de ses fournisseurs, dans l'intérêt de la société ; un engagement concrétisé par l'obtention (en 2015) puis la reconduction du Label Lucie, référence de la labellisation RSE en France.



#### // Les ambassadeurs RSE



42

ambassadeurs

La RSE a vocation à concerner toutes les parties prenantes de l'entreprise ; les collaborateurs en font naturellement partie. Certains, animés par le sujet, ont choisi de se démarquer en portant les attentes, les souhaits et les aspirations de leurs pairs.

C'est ainsi qu'a été constitué, au sein de Baker Tilly en France, un groupe d'ambassadeurs RSE, relais terrain de la démarche engagée, mais également acteurs d'actions sur leur territoire (collectes solidaires, défis mobilité, déjeuners RSE, création de la fresque de mon entreprise responsable...)

## // La Fondation Baker Tilly & Oratio

Depuis 2013, la Fondation Baker Tilly & Oratio s'investit aux côtés d'associations œuvrant pour les enfants et les jeunes les plus fragiles, issus de milieux sociaux défavorisés, dans le domaine scolaire, éducatif, social, culturel et sportif.

2023 s'est inscrite dans la continuité des actions engagées en 2022, avec une consolidation de l'équipe de bénévoles et le développement des actions de commu-

nication et de valorisation des projets soutenus. Le budget annuel de subventions a, par ailleurs, été augmenté et des ajustements statutaires opérés, notamment la prorogation pour 5 ans de la Fondation.

2023 marque également le dixième anniversaire de la Fondation, célébré à l'occasion du mois de l'économie sociale et solidaire.



*fondation*  
**Baker Tilly & Oratio**  
*pour la jeunesse*



Depuis 2013

**+ de  
363 k€**

de subventions  
distribuées



**17**  
bénévoles



**103**  
projets soutenus  
depuis sa création,  
dont **13** cette année




# 3

## **Partie 3**

La qualité et la gestion  
des risques au quotidien





**La culture de la qualité en  
France et à l'international** **34**

// La qualité à tous les niveaux 34

// Le cadre d'amélioration  
continue de la qualité de  
Baker Tilly International 34

// Le système de gestion de la  
qualité de Baker Tilly 36

// Le manuel qualité et le code  
de gouvernance 36

// La formation 37

**Le dispositif de gestion  
des risques** **38**

// La réalisation des missions 38

// Le dispositif de contrôle de la  
qualité 40

// Les procédures relatives  
à l'indépendance 42

## PARTIE 3

La qualité et la gestion des risques au quotidien

# La culture de la qualité en France et à l'international

On entend par « Baker Tilly » : Baker Tilly STREGO SAS et ses filiales expertise comptable et commissariat aux comptes.

Baker Tilly affirme son engagement à développer, en son sein, une culture qui contribue à la reconnaissance et au renforcement :

- de son rôle à servir l'intérêt public en réalisant systématiquement des missions de qualité
- de l'importance donnée à la qualité dans ses décisions et ses actions stratégiques, notamment ses priorités sur le plan des finances et de l'exploitation.

### // La qualité à tous les niveaux

Baker Tilly accorde une importance toute particulière à l'amélioration continue des process et des compétences, afin de fournir à ses clients les meilleures prestations, dans le respect des normes professionnelles et des obligations légales et réglementaires.

Les associés ont l'objectif de tendre vers l'excellence et partagent des valeurs fondamentales dans la charte d'associés :

- Exemplarité
- Solidarité
- Tolérance
- Intégrité

Baker Tilly s'engage pour une performance globale aux côtés de ses clients, collaborateurs et fournisseurs et à faire de chaque jour une opportunité pour relever dès aujourd'hui les défis de demain (« Now for tomorrow »).

### // Le cadre d'amélioration continue de la qualité de Baker Tilly International

*(Quality Improvement Framework)*

Le cadre d'amélioration continue de la qualité de Baker Tilly International comprend :

- Une évaluation formelle périodique des risques de chaque cabinet
- Des « checklists » de revue de la qualité pour :
  - le niveau de qualité de chaque cabinet membre
  - la revue de missions terminées
- Une méthodologie et des lignes directrices pour aider les cabinets membres à effectuer l'analyse de causes des déficiences (« Root Cause Analysis »)
- Un processus de « due diligences » pour l'évaluation de potentiels cabinets membres.

Chaque cabinet membre est tenu de se conformer aux normes applicables à tous les aspects de son travail, notamment :

- Normes d'audit
- Codes de déontologie et autres exigences d'indépendance
- Toute autre norme en vigueur dans la juridiction d'un membre ayant un impact sur son travail

En ce qui concerne les normes d'audit et d'éthique, les cabinets membres sont tenus de se conformer, a minima, aux normes internationales suivantes :

- International Standards on Quality Management (ISQM1 et ISQM2)
- International Standards on Auditing (ISAs)
- International Code of Ethics from International Ethics Standard Board for Accountants (IESBA)

Le comité des normes professionnelles (« Professional Standards Committee ») rend compte au Board mondial Baker Tilly International (conseil d'administration). Le comité des normes professionnelles surveille l'exécution du programme d'assurance qualité, conseille l'équipe du Board mondial sur les questions liées aux normes professionnelles et lui fait des recommandations sur la base de propositions du CEO concernant les normes professionnelles.

Dans le cadre du programme d'assurance de la qualité (« Quality Assurance program »), la fréquence et le moment des contrôles sont liés au niveau de risque, les cabinets à haut risque étant visités plus fréquemment et les cabinets à faible risque moins fréquemment. La fréquence des révisions va de un à cinq ans.

Tous les membres de Baker Tilly International sont soumis à un examen périodique d'amélioration de la qualité. L'étendue de celui-ci dépend de l'évaluation de la conformité du membre à l'ISQM1 et de l'étendue de tout autre examen externe auquel le membre peut être soumis.

Ce contrôle comprend un examen de la gestion, du fonctionnement du cabinet et de son approche des missions d'audit (méthodologie d'audit du cabinet pour assurer la conformité aux normes internationales d'audit, examen des missions d'audit terminées).

## Le processus d'examen de l'assurance de la qualité consiste en :



L'examen des procédures à l'échelle du cabinet, à l'aide de l'application Baker Tilly QI, et discussion de toute question découlant de cet examen pour s'assurer que **les dispositions générales sont conformes aux exigences de l'ISQM1**



L'examen de tous **les contrôles qualité réalisés précédemment** (contrôles internes et externes)



Un échange avec un représentant **du Global Office**



Une revue de la gestion de la qualité du cabinet qui comprend :

- **Une prise de connaissance de la méthodologie** d'audit du cabinet membre
- L'examen de dossiers de **mission au regard de la conformité aux normes internationales**

## PARTIE 3

### La qualité et la gestion des risques au quotidien

#### // Le système de gestion de la qualité de Baker Tilly

Baker Tilly est sensible à un niveau d'exigence qualitatif croissant, pour l'ensemble de ses activités, conformément aux attentes de notre réseau et de nos instances. Toutes nos équipes sont ainsi soucieuses de la bonne application de nos normes d'exercice professionnel en audit, en expertise comptable, ainsi qu'en expertise RH, sociale et conseil. Dans chacun de nos sites, un référent « Amélioration Continue et Qualité » relaye et diffuse de façon harmonisée, au quotidien, les bonnes méthodes et pratiques, dans l'objectif d'une qualité optimale de nos travaux au service de nos clients.

La mise en œuvre de cette démarche qualité, qui requiert à la fois des ressources, des processus et des méthodes de travail bien définis et encadrés, est déployée selon l'organisation suivante :

Le responsable de la qualité Baker Tilly en France est le membre du CODIR en charge des Risques Corporate et de l'Éthique. Il anime, en collaboration avec le coordonnateur « Amélioration Continue et Qualité », le « Comité de Gestion de la Qualité et des Risques », placé sous la responsabilité du CODIR.

Ce Comité est composé en outre des représentants des cinq activités de Baker Tilly en France (Audit, Expertise Comptable et Conseil, Expertise RH et Sociale, Consulting et Corporate Finance, Juridique) et d'un coordonnateur du « Processus d'évaluation des risques du cabinet ».

L'objectif du « Comité de Gestion de la Qualité et des Risques » est de protéger la réputation et l'image de marque de Baker Tilly en France en fournissant des services de haute qualité dans le respect des obligations réglementaires.

Ce Comité est composé en outre des représentants des cinq activités de Baker Tilly en France (Audit, Expertise Comptable et Conseil, Expertise RH et Sociale, Consulting et Corporate Finance, Juridique) et d'un coordonnateur du « Processus d'évaluation des risques du cabinet ».

Chaque activité et direction support construit et assure la mise en œuvre opérationnelle de la gestion de la qualité et des risques qui la concerne.



#### // Le manuel qualité et le code de gouvernance

La manuel qualité du cabinet est le recueil de l'ensemble des procédures qui s'appliquent chez Baker Tilly. Il est mis à disposition de l'ensemble des collaborateurs. Il contient :

- la présentation du cabinet et de ses réseaux, les processus de direction, notamment la politique qualité
- les processus transverses relatifs notamment aux ressources humaines et au système d'information

- les processus des activités réglementées : expertise comptable et commissariat aux comptes.

Le comité de direction du cabinet approuve le manuel qualité dans la globalité des procédures qu'il contient et l'adopte comme code de gouvernance pour conduire la direction de l'entreprise dans le respect de l'engagement qualité.

## // La formation

### Formations internes audit

Chaque année, les auditeurs Baker Tilly se retrouvent dans le cadre d'un séminaire annuel de l'Activité Audit ; trois jours de formation, d'échanges et de découvertes auxquels se sont joints, cette année, les nouveaux collaborateurs des bureaux Baker Tilly de Paris, Strasbourg, Brest et Cerizay.

À ce temps fort s'ajoutent des formations sectorielles (services financiers, distribution, industrie, secteur non marchand...) et d'actualités (comptable, juridique, RSE, IT, déontologie).

### Certification Qualiopi

La certification Qualiopi est un label qui permet de poser un cadre légal concernant la qualité des actions de formation menées en externe. Elle est obligatoire pour bénéficier des fonds publics et mutualisés et valide la qualité du process défini pour nos actions de formation.

La certification garantit une démarche qualité à toutes les étapes des formations, l'adéquation des contenus aux besoins de compétences

des apprenants, des intervenants compétents et un process d'amélioration continue des formations. Baker Tilly STREGO a obtenu, en décembre 2021, la certification Qualiopi pour la catégorie d'actions « Actions de formation », attestant ainsi de la qualité des processus mis en œuvre pour concourir au développement des compétences des participants ; une certification maintenue pour 2023 et 2024.

Cette certification amène à une transformation des pratiques. Dans ce cadre, Baker Tilly en France a adopté :

**Une professionnalisation des actions de formation et des formateurs identifiés, dédiés et formés**

**Une veille imposée par la certification permettant de faire évoluer les outils, les pratiques, les procédures**

**Un changement des pratiques et plus de transparence de l'expression du besoin de formation**

**Un seul centre de formation avec une gestion centralisée des salles de formation, des bureaux, un planning des formations**

**Une démarche permanente d'amélioration continue, une publication d'indicateurs pertinents**

**Qualiopi**   
processus certifié

 **RÉPUBLIQUE FRANÇAISE**

La certification Qualiopi a été délivrée au titre de la catégorie d'actions suivantes : **ACTIONS DE FORMATION**

La certification conduit l'entreprise à initier ou à renforcer l'apprentissage de l'hybridation, c'est à dire, une combinaison ouverte d'activités d'apprentissage au service des apprenants.

## **PARTIE 3**

### La qualité et la gestion des risques au quotidien

---

# Le dispositif de gestion des risques

Le dispositif de gestion des risques vise à coordonner l'ensemble des actions transverses à l'organisation conçues pour aider les associés et collaborateurs Baker Tilly à respecter les obligations en matière de conformité aux règles locales et mondiales et pour assister les équipes en relation avec leurs clients.

## // **La réalisation des missions**

### **L'acceptation et le maintien de mission**

Concernant les mandats de commissariat aux comptes, l'associé signataire pressenti remplit un questionnaire d'acceptation de mandat, dans lequel il apprécie les risques susceptibles d'influer notamment sur son indépendance et celle du cabinet.

Chaque commissaire aux comptes signataire s'interroge annuellement sur le maintien de chacun de ses mandats en examinant, entre autres, les événements intervenus et les nouvelles informations collectées depuis l'acceptation. La politique d'approbation du maintien des mandats est similaire à celle définie pour l'acceptation de nouveaux mandats.

Par ailleurs, la procédure d'acceptation d'un mandat de commissaire aux comptes d'une entité inclut également une recherche préalable de conflits d'intérêts effectuée auprès de l'ensemble des associés des différents métiers au sein du réseau Baker Tilly en France et, le cas échéant, auprès des cabinets membres de Baker Tilly International lorsque l'entité réalise des opérations internationales.

### **La méthodologie d'audit intégrée Global Focus**

Baker Tilly dispose d'une méthodologie d'audit mondiale baptisée Global Focus reposant sur un outil intégré et cohérent (solution Caseware Audit) qui comprend une méthodologie d'audit, des outils nécessaires à sa mise en œuvre et une base documentaire. Elle est conforme aux standards internationaux d'audit (« International Standards on Auditing » émis par l'IAASB).

Elle a été adaptée afin de prendre en compte les obligations issues des normes d'exercice professionnel et autres textes légaux et réglementaires français.

Cette méthodologie permet d'assurer l'efficacité des travaux d'audit par une approche fondée sur les risques prenant en compte le contrôle interne et les spécificités sectorielles.

### **La maintenance technique, méthodologique et technologique**

Baker Tilly bénéficie d'une mise à jour et d'un enrichissement permanent des référentiels techniques (sous la forme de guides et de manuels) pour ses activités d'audit et de commissariat aux comptes, de consolidation, d'expertise comptable, de conseil, des missions sociales et services connexes aux entreprises dans le cadre de la pluridisciplinarité.

Par ailleurs, Baker Tilly met à la disposition de ses associés et de ses collaborateurs un service de consultations techniques qui permet de trouver des réponses aux questions les plus sensibles qu'ils rencontrent dans leur exercice professionnel.

Enfin, Baker Tilly et ATH (Association Technique d'Harmonisation) mettent à la disposition des équipes, des outils comprenant notamment un réseau intranet sur lequel elles trouvent l'ensemble des supports constituant les référentiels et une liaison extranet avec les centres de documentation.

## Le respect des normes d'exercice professionnel (NEP) de commissariat aux comptes

Nos missions de commissariat aux comptes sont réalisées en appliquant la méthodologie internationale de Baker Tilly International - Global Focus, complétées par des dispositions spécifiques adaptées au contexte réglementaire français, de façon à respecter l'ensemble des normes d'exercice professionnel applicables.

Nous bénéficions d'une palette de compétences très large qui est mise à disposition des équipes

d'audit dans le respect des dispositions du code de déontologie et des normes d'exercice professionnel.

Les domaines d'intervention de ces spécialistes sont, notamment, l'audit informatique, la fiscalité, les évaluations, le développement durable et l'audit des process.

Nous disposons par ailleurs d'expertises sectorielles notamment dans les domaines suivants :



Economie Sociale et Solidaire



Industrie



Commerce & distribution



BTP



Biotech et Medtech



Énergies Renouvelables



CCI

## Le traitement des manquements, signalements et le dispositif d'alertes

L'ensemble des collaborateurs et associés de Baker Tilly est tenu de respecter la réglementation qui s'applique à leur activité professionnelle. Ils sont invités à signaler tout manquement à cette réglementation. À cet effet, Baker Tilly en France a mis en place un dispositif d'alerte (« Ethicorp ») permettant de traiter ce type de situation avec toute la confidentialité qui s'impose.

Ce dispositif s'inscrit dans la démarche éthique de l'entreprise, qui vise à établir et pérenniser une culture d'intégrité et de transparence.

La procédure vise à rappeler le cadre légal des dispositifs d'alertes, les droits, garanties et devoirs des salariés et collaborateurs externes et occasionnels, les principes et modalités de fonctionnement du dispositif. Elle est complétée par le mode d'emploi précis du dispositif ainsi que par des formations dédiées.



## PARTIE 3

### La qualité et la gestion des risques au quotidien

## // Le dispositif de contrôle de la qualité

### L'environnement de contrôle

Au cours de cette année, Baker Tilly a finalisé la mise en œuvre de la Norme internationale sur la gestion de la qualité (ISQM 1), entrée en vigueur le 15 décembre 2022, et a achevé la transition de son système interne de contrôle de la qualité vers un système de gestion de la qualité. Ce système répond aux exigences des normes internationales de contrôle qualité (ISQC 1) en vigueur, publiées par l'International Auditing and Assurance Standards Board (IAASB).

Cette nouvelle norme inclut des exigences plus fortes en matière de gouvernance, de leadership, de culture d'entreprise au sein des cabinets d'audit et de conseil comptable, et introduit un processus d'évaluation des risques relatifs à l'atteinte des objectifs de qualité et l'élaboration de réponses face à ces mêmes risques. Elle requiert un suivi plus poussé du système de gestion de la qualité (SQM) pour identifier les faiblesses qui nécessitent des mesures correctives et pour fournir une base d'évaluation de l'efficacité du SQM.

### Le contrôle qualité

Conformément aux engagements inscrits dans notre manuel qualité, et dans le respect de nos obligations légales et réglementaires, un contrôle qualité interne annuel a été institué.

Celui-ci est mis en œuvre par une équipe de 40 contrôleurs, avec un accent porté notamment sur :

- des thématiques d'actualité (comme par exemple, les dispositifs de lutte anti-blanchiment)
- la pertinence de l'organisation et de la planification de nos missions
- la mesure de notre maîtrise des risques.

Tous nos sites font l'objet d'une évaluation, selon un calendrier pluriannuel.

Par ailleurs, Baker Tilly en France est membre d'ATH (Association Technique d'Harmonisation)



qui réalise également un contrôle qualité externe annuel auprès de ses membres.

Les résultats de ces deux niveaux de contrôle qualité ont permis, à la fois :

- de calibrer et d'affiner notre degré d'exigence relatif à nos process actuels et, ainsi, de définir un plan d'actions correctives, tant pour l'audit que pour l'expertise
- d'évaluer et cibler les pistes d'amélioration, pour chaque site contrôlé
- de renforcer le niveau qualitatif de nos pratiques professionnelles.

**Ce contrôle qualité annuel s'inscrit donc dans un processus d'amélioration continue, individuelle et collective, dans l'objectif d'accroître la satisfaction de nos clients.**



## La veille documentaire

Les collaborateurs et les associés Baker Tilly ont accès à un centre de documentation entièrement dédié à la profession comptable et aux évolutions des entreprises qui permet le suivi des textes législatifs, réglementaires et professionnels. Cette plateforme est disponible via l'intranet.

## La supervision

Une supervision des équipes et des dossiers est réalisée en continu par les directeurs et responsables de missions ainsi que par les associés. Cette organisation assure un travail de qualité et un accompagnement permanent de nos collaborateurs.

## La revue indépendante

Des revues sont effectuées sur tous les mandats Entités d'Intérêt Public (EIP) ainsi que sur les dossiers classifiés à risque, par un commissaire aux comptes inscrit, ayant des compétences techniques adaptées au secteur d'activité et une expérience appropriée pour exercer sa revue. Elle a pour objectif de conforter, pour chaque dossier, le bien-fondé de l'approche d'audit et de l'opinion ainsi que le respect de notre méthodologie au regard des normes d'exercice professionnel en vigueur.

Le commissaire aux comptes en charge de la revue indépendante des dossiers EIP est soumis aux obligations de rotation.

## Les contrôles qualité externes

L'activité Audit de Baker Tilly fait l'objet d'un contrôle qualité périodique par le réseau Baker Tilly International (BTI), portant sur l'appréciation du respect des procédures et la bonne application de la méthodologie BTI au travers de l'examen d'un échantillon de dossiers.

De manière complémentaire, un contrôle qualité interne, diligenté et contrôlé par l'association ATH, est réalisé annuellement et effectué par des associés indépendants.

En sus des contrôles mentionnés ci-dessus, les activités de commissariat aux comptes de Baker Tilly sont soumises aux contrôles qualité périodiques prévus par les dispositions de l'article L.821-7 du Code de commerce. Dans ce cadre, les derniers contrôles qualité effectués par le Haut Conseil du Commissariat aux Comptes ont porté sur les périodes 2010/2011, 2013/2014, 2016/2017 et 2020/2021. Les contrôles menés par le H3C ont pour objectif de s'assurer que la confiance accordée par les marchés, les utilisateurs des comptes et l'ensemble des parties prenantes aux interventions des commissaires aux comptes sont justifiés.



## Les enquêtes de satisfaction

Les clients "audit" reçoivent, périodiquement, une enquête de satisfaction sur la base d'un questionnaire. Les signataires de ces missions reçoivent une notification par mail dès qu'un de leurs clients y répond.

Ils analysent ces réponses et en tiennent compte, le cas échéant, dans leur relation avec le client et la conduite de leur mission.

## **PARTIE 3**

### La qualité et la gestion des risques au quotidien

---

## // **Les procédures relatives à l'indépendance**

### **Les déclarations d'indépendance**

Une déclaration d'indépendance est exigée de tout signataire ou collaborateur Baker Tilly intervenant ou étant en contact avec des données clients.

La déclaration d'indépendance est collectée, dès l'embauche, puis renouvelée chaque année. La campagne de renouvellement des déclarations d'indépendance est lancée par le service Ressources Humaines chaque année en février.

La collecte est appuyée d'une signature électronique.

Les modèles de déclarations d'indépendance sont revus annuellement par les directions d'activité et sont conservés par le service Ressources Humaines.

### **Le contrôle de l'absence de conflits d'intérêts lors de l'acceptation des missions de commissariat aux comptes**

La procédure de contrôle des conflits d'intérêts permet de s'assurer de l'indépendance préalablement à l'acceptation de toute intervention en qualité de commissaire aux comptes, qu'il s'agisse d'un nouveau mandat de commissariat aux comptes, d'une mission légale ou bien d'une prestation.

La phase d'acceptation de mission comprend notamment :

- la collecte des informations pertinentes sur l'entité et, le cas échéant, le groupe auquel cette entité appartient et ses filiales
- un processus de contrôle de l'absence de conflit d'intérêts auprès des associés de l'ensemble des structures composant le réseau Baker Tilly en France et le réseau Baker Tilly International.

Cette démarche, qui repose sur une procédure appliquée en France et à l'international (« Baker Tilly International Independence Procedures »), est finalisée en complétant le questionnaire d'acceptation de mission.

Ces procédures couvrent également les structures du réseau autres que les structures de commissariat aux comptes.



## La rotation des associés

Nous organisons la rotation des associés d'audit principaux chargés de la réalisation du contrôle légal des comptes des Entités d'Intérêt Public et des autres entités y étant soumises, conformément à l'article L. 822-14 du Code de commerce et à l'article 17 du règlement (UE) 537/2014 du 16 avril 2014.

Cette organisation tient également compte des exigences du code IESBA en matière de durée d'intervention des associés principaux d'une mission de certification des comptes, d'une EIP, du délai de viduité et ce, également, en cas de combinaison de plusieurs rôles (associé signataire, réviseur indépendant et autre associé intervenant sur la mission).



**4**

# **Partie 4**

## Annexes

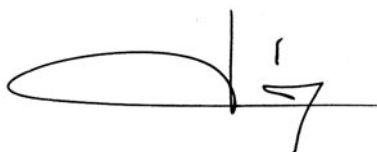
## **Déclarations relatives au dispositif qualité, à l'indépendance et à la formation**

La direction de Baker Tilly STREGO, en la personne de son Président, confirme, en application des dispositions de l'article 13 du règlement européen UE n°537/2014 et de l'article R.823-21 du Code de commerce (décret n°2016-1026 du 26 juillet 2016), que :

- Nous estimons avoir pris les mesures raisonnables, visant à permettre le respect des dispositions légales et réglementaires qui nous sont applicables
- Des contrôles sont en place en vue de s'assurer du respect des règles d'indépendance décrites dans le présent rapport
- La politique de formation décrite dans le présent rapport vise à assurer le respect des dispositions des articles L. 822-4 et R. 822-21 du Code de commerce.

Fait à Angers, le 19/12/2023

**Thierry Croisey, Président SAS Baker Tilly STREGO**

A handwritten signature in black ink, consisting of a large, stylized loop followed by a vertical line and a small flourish.

### // Structures juridiques du réseau Baker Tilly en France

#### **Description des entités de commissariat aux comptes du réseau Baker Tilly en France**

SAS Baker Tilly STREGO au capital de 10 519 047 €

Au 31 août 2023, les filiales de la SAS Baker Tilly STREGO sont :

- SAS Blecon et Associés au capital de 187 500 €, inscrite à la CNCC Ouest Atlantique
- SARL CGW Audit au capital de 8 000 €, inscrite à la CNCC Ouest Atlantique
- SAS COGEST Audit au capital de 1 515 600 €, inscrite à la CNCC de Colmar
- SARL Eris au capital de 1 000 €, inscrite à la CNCC de Paris
- SARL Sofideec SPM Baker Tilly au capital de 10 000 €, inscrite à la CRCC Grande Aquitaine

#### **Description des entités (hors commissariat aux comptes) du réseau Baker Tilly en France**

Baker Tilly STREGO et Oratio Avocats font partie du même réseau. Oratio Avocats est un cabinet d'avocats dont le siège social est au 5 rue Papiou de la Verrie à Angers. Sa filiale CEFIDES est située 20 boulevard Eugène Deruelle à Lyon (3ème).

Le cabinet Oratio Avocats, (et sa filiale CEFIDES) selon le Guide d'Exercice Professionnel, s'interdit d'intervenir en tant que conseil sur les mandats de commissariat aux comptes des entités de commissariat aux comptes du réseau Baker Tilly en France listées ci-dessus.

Par ailleurs, les filiales suivantes répondent à la définition de réseau :

- Act 21 au capital de 170 000 €
- Caruso au capital de 10 000 €
- Financière d'Orgemont au capital de 10 000 €
- Forum Assurances au capital de 10 000 €
- MB Audit Partners au capital de 1 000 €
- SARL Itigo (exerçant sous la dénomination commercial Capital Compétences au capital de 20 000 €)
- SAS Baker Tilly Consulting au capital de 200 000 €
- SAS Baker Tilly M&A au capital de 800 000 €
- SAS Cogest contrôle et gestion au capital de 200 000 €
- SAS Goodwill Management au capital de 108 810 €
- SAS Ombello au capital de 1 000 €
- SAS Peelot au capital de 10 000 €
- SASU ITransaction au capital de 20 000 €
- SC Financière Strego au capital de 5 064,47 €

## // Notre réseau international de cabinets d'audit en Europe

Au 31 décembre 2022, les cabinets indépendants suivants, membres du réseau Baker Tilly International, fournissent des services d'audit légal dans l'Union Européenne :

- Austria - Pro Audito Wirtschaftsprüfung und Steuerberatung GmbH
- Belgium - Baker Tilly Belgium
- Bulgaria - TPA Audit OOD ; Baker Tilly Klitou and Partners OOD
- Croatia - TPA Audit d.o.o.
- Cyprus - Baker Tilly Klitou & Partners Limited
- Czech Republic - TPA Audit, s.r.o.
- Denmark - Baker Tilly Denmark
- Estonia - Baker Tilly Baltics OÜ
- Finland – Baker Tilly Finland Oy
- France – Baker Tilly STREGO
- Germany - Baker Tilly Holding GmbH
- Greece - Baker Tilly Greece Auditors S.A.
- Hungary - TPA Control Könyvvizsgáló Kft.
- Ireland - Baker Tilly
- Italy - Baker Tilly Revisa SpA
- Latvia - Baker Tilly Baltics SA
- Lithuania - UAB Scandinavian Accounting and Consulting
- Luxembourg – Baker Tilly Audit & Assurance s.à r.l.
- Malta - Baker Tilly Malta
- Netherlands - Baker Tilly (Netherlands)
- Poland - Baker Tilly TPA Sp. z o.o.
- Portugal - Baker Tilly PG & Associados, SROC, LDA
- Romania - TPA Audit Advisory S.R.L. ; Baker Tilly Klitou and Partners SRL
- Slovakia - TPA Audit, s.r.o.
- Spain - Baker Tilly Iberia
- Sweden - Baker Tilly Sweden

Le montant total des honoraires d'audit pour les membres du réseau Baker Tilly International dans l'UE, pour la période est d'environ 197 M€ au 31 décembre 2022.

## PARTIE 4

### Annexes

#### // Entités regroupées en réseaux au sein de l'Union Européenne

<b>Network</b>	<b>EU statutory member</b>
<b>Baker Tilly Sweden</b>	Baker Tilly Ahlgren & Co Baker Tilly Asplunds AB Baker Tilly EMK KB Baker Tilly Halmstad KB Baker Tilly Helsingborg KB Baker Tilly Jönköping Baker Tilly Karnan Baker Tilly MLT KB Baker Tilly Mapema AB Baker Tilly Saxos KB Baker Tilly SEK AB Baker Tilly Stint AB Baker Tilly Stockholm KB Baker Tilly Strömstad AB Baker Tilly Swedrev Baker Tilly Sydost AB Baker Tilly Umeå AB Baker Tilly Örebro AB Baker Tilly Östra Värmland AB Adsum Revisorer och Företagskonsulter AB Edlings Revisionsbyrå KB Ernströms Revisionsbyrå, AB Thorell Revision AB Ahnell & Partner Revisionsbyrå Aktiv Revision I Gavle AB GA Revision Mariestad AB Guide Revision AB Luminor Revision M. Sandbergs Redovisning & Revision AB Mora Revisionsbyrå AB Revisorshuset I Uppsala AB Radek KB Solid Revision Sporrong & Eriksson Revisionsbyrå AB YW Revision AB
<b>Baker Tilly Iberia</b>	Atenea Auditores, S.L. Audiaxis Auditores, S.L.P Auditabe Auditores & Consultaores, S.L. Baker Tilly A&C, S.L.P. Baker Tilly Audit Mediterráneo, S.L.P. Castellà Auditors, S.L.P. Esponera Auditores, S.L



<b>Pro Auditö Wirtschaftsprüfung und Steuerberatung GmbH</b>	AuditConsultAustria Wirtschaftsprüfung und Unternehmensberatung GmbH (Austria) Pro Auditö Wirtschaftsprüfung und Steuerberatung GmbH (Austria) Pro Revisio Wirtschaftsprüfung und Steuerberatung GmbH (Austria)
<b>TPA Group</b>	TPA Audit OOD (Bulgaria) TPA Audit d.o.o. (Croatia) TPA Audit, s.r.o. (Czech Republic) TPA Control Könyvvizsgáló Kft. (Hungary) Baker Tilly TPA Sp. z o.o. (Poland) TPA Audit Advisory S.R.L. (Romania) TPA Transilvania Advisory S.R.L. (Romania) TPA Transilvania Contax S.R.L. (Romania) TPA Audit, s.r.o. (Slovakia)
<b>Baker Tilly Klitou &amp; Partners Limited</b>	Baker Tilly Klitou and Partners Limited (Cyprus) Baker Tilly Klitou and Partners (Limassol) Limited (Cyprus) Baker Tilly Klitou and Partners OOD (Bulgaria) Baker Tilly Greece Auditors S.A. (Greece) Baker Tilly Klitou and Partners SRL (Romania)

## // Entités d'intérêt public

Liste des entités d'intérêt public pour lesquelles la SAS Baker Tilly STREGO a effectué une mission d'audit légal au cours de l'exercice 2022/2023 :

<b>Mutuelles régies par le livre II du Code la mutualité</b>
MAPA
CAPSSA
MUTUELLE DES HOPITAUX DE LA VIENNE (MHV)

<b>Etablissements de crédit</b>
BTP BANQUE
CREDIT COOPERATIF

<b>Entité ayant des titres admis aux négociations sur un marché réglementé</b>
LHYFE

### Ce qui est entendu par réseau :

Le réseau répond à la définition donnée par l'article 29 du Code de déontologie de la profession de commissaire aux comptes. **Le réseau Baker Tilly en France** regroupe les entités de commissariat aux comptes et hors commissariat aux comptes citées dans le paragraphe « Structures juridiques du réseau Baker Tilly en France » ci-dessus.

**Le réseau Baker Tilly International** est présenté dans la partie 1 « Qui sommes-nous ? » de ce rapport de transparence.





# Expertise. Audit. Conseil

La société Baker Tilly STREGO SAS, qui exerce ses activités sous le nom de Baker Tilly, est membre du réseau mondial Baker Tilly International Ltd, dont les membres sont des entités juridiques distinctes et indépendantes.

**Siège social : 4 rue Papiou de la Verrie - 49 009 ANGERS**



[www.bakertilly.fr](http://www.bakertilly.fr)