

STRATÉGIE DE MARQUE

STREGO devient Baker Tilly STREGO

En 2017, **STREGO** rejoint le réseau mondial de cabinets indépendants **Baker Tilly International**, conseils aux entreprises et à leurs dirigeants. Conscient de partager des valeurs communes et désireux de s'appuyer sur un réseau fort à l'international, **STREGO**, seul représentant en France, comme tous les membres du réseau porte désormais la marque **Baker Tilly** et devient **Baker Tilly STREGO**.

Baker Tilly International et STREGO Une vision commune pour aller plus loin

En 2017, **STREGO**, société conseil aux entreprises et à leurs dirigeants, se rapproche de **Baker Tilly Sofideec**, cabinet parisien d'audit et d'expertise comptable. **STREGO** saisit cette opportunité pour intégrer **Baker Tilly International**, 10^{ème} réseau mondial de cabinets indépendants, largement reconnu dans la profession dans le but de renforcer son expertise et de s'ouvrir à l'international. Les clients, de toutes tailles et issues de tous secteurs, sont de plus en plus nombreux à penser au développement de leur activité à l'international. **STREGO** doit pouvoir les accompagner plus loin mais aussi faciliter l'installation de structures étrangères sur le territoire français. La solution : intégrer le réseau et porter la marque **Baker Tilly** en s'appuyant sur les fortes expertises déjà maîtrisées en interne.

Ainsi, STREGO devient Baker Tilly STREGO : un potentiel commun qui s'est imposé comme une évidence aux deux entités.

Porteurs de valeurs partagées et ayant le même regard sur le monde d'aujourd'hui et de demain, **Baker Tilly International** offre à **Baker Tilly STREGO** l'envergure et la puissance d'un réseau international connu et reconnu partout dans le monde. De son côté, **Baker Tilly STREGO** apporte son expertise, son engagement et une ouverture solide sur le territoire français.

Baker Tilly International, Un réseau « non-intégré »

Si **STREGO** change aujourd'hui de nom, l'entreprise ne renonce en rien à ses origines et à son ADN, bien au contraire. Elle conserve son actionnariat, sa gouvernance, son organisation, sa culture d'entreprise, ses valeurs... Son indépendance !

Chaque entité conserve sa raison sociale (comme par exemple : **STREGO SAS**) tout en portant la marque commerciale du réseau.

Baker Tilly STREGO reste « *créateur de valeur durable* » dans la droite lignée du positionnement actuel de **Baker Tilly**, « *Now, for tomorrow* * ». La société accorde toujours la plus grande importance à la relation de proximité avec ses clients. L'entreprise continue à s'engager, en parallèle de ses métiers, pour la fondation ou ses actions de mécénat.

* Aujourd'hui pour demain

Baker Tilly, Une marque forte et reconnue mondialement.

Baker Tilly International évolue dans le top 10 mondial et Baker Tilly STREGO dans le top 10 national. Cette image de marque permettra à Baker Tilly STREGO d'améliorer ses positions dans ces deux classements pour accroître son développement et son attractivité. Elle sera également un véritable levier pour **poursuivre le maillage territorial** (Lyon, Strasbourg...) vers une couverture nationale mais aussi pour **développer la marque employeur** et ainsi fédérer les salariés autour du projet d'entreprise et séduire les nouveaux talents.

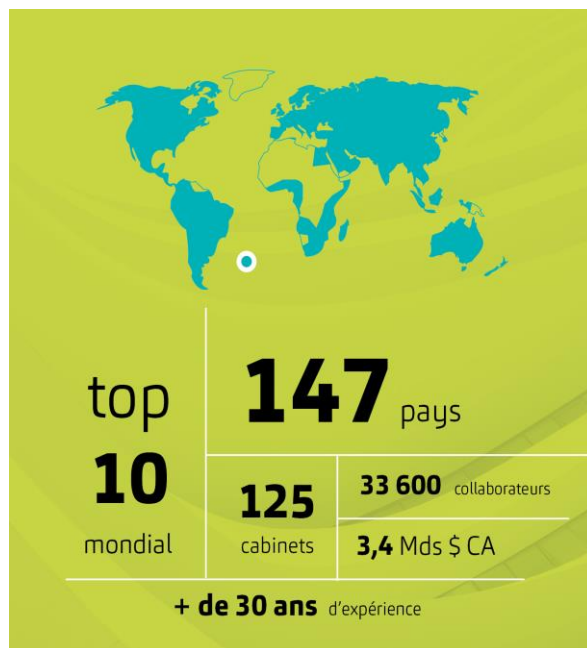
De STREGO à Baker Tilly STREGO...

2017- STREGO adhère au réseau Baker Tilly International.

2018/2019 - STREGO porte la marque du réseau, l'identité visuelle STREGO disparaît en tant que marque commerciale et devient Baker Tilly STREGO

Baker Tilly STREGO Résolument tourné vers l'international !

Si la mondialisation n'est pas un phénomène nouveau, le rythme d'intégration des économies et des marchés nationaux a connu une accélération marquée ces dernières années. Aujourd'hui, ce n'est plus seulement les Grandes PME, les ETI ou les groupes qui se tournent vers l'international. Les toutes petites entreprises, TPE, et les petites et moyennes entreprises, PME, regardent aussi au-delà des frontières. L'objectif de cette nouvelle image de marque est de pouvoir accompagner plus loin les clients en étant mieux armé. Si le monde se globalise, chaque pays conserve sa culture et ses codes. Le réseau Baker Tilly International, implanté dans 147 pays avec un représentant unique sur chaque territoire « *One country, one firm* » apporte à Baker Tilly STREGO une fenêtre ouverte sur le monde pour ses clients actuels mais aussi pour les entreprises étrangères désireuses de s'implanter en France.



À propos de Baker Tilly STREGO

L'envergure de Baker Tilly STREGO n'est pas née du hasard : son extension géographique avec des implantations parisiennes depuis 2016, sa politique de croissance par l'intégration de nouveaux métiers et expertises, se construisent autour d'une marque forte et de partage de valeurs avec une communauté d'entrepreneurs qui lui font confiance. Afin d'accompagner le développement de ses clients à l'international, en 2017, Baker Tilly STREGO rejoint le réseau mondial Baker Tilly. Baker Tilly STREGO possède aujourd'hui 50 bureaux au plus près de ses clients, compte plus de 1300 collaborateurs, pour un chiffre d'affaires groupe de 111 M€.